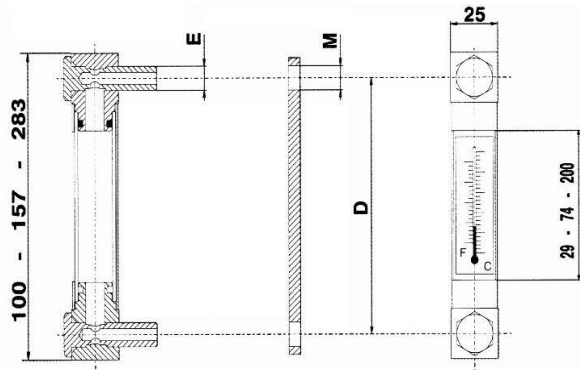


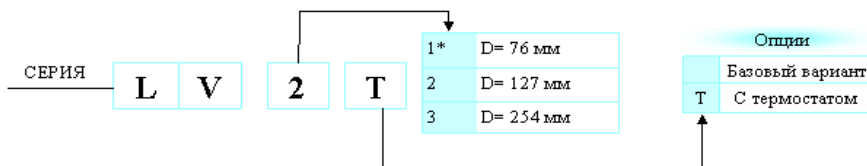
УРОВНЕМЕР СЕРИЯ LV



ТЕХНИЧЕСКИЕ ХАРАКТЕРИСТИКИ

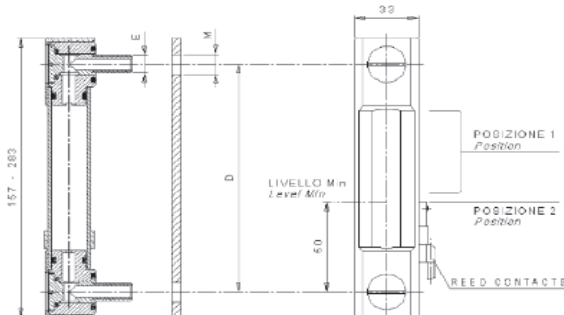
- **ТЕМПЕРАТУРНЫЙ РЕЖИМ**
от -20°C до 80°C
- **МАКСИМАЛЬНОЕ ДАВЛЕНИЕ**
1 bar
- **ТЕРМОМЕТР**
Тип- колба со шкалой двойной калибровки °C и F
- **ШКАЛА ТЕРМОМЕТРА**
0°C до 80°C (32F 176F)

КОДИРОВКА



* Только базовая версия без термостата

УРОВНЕМЕР СЕРИЯ LV С ДАТЧИКОМ

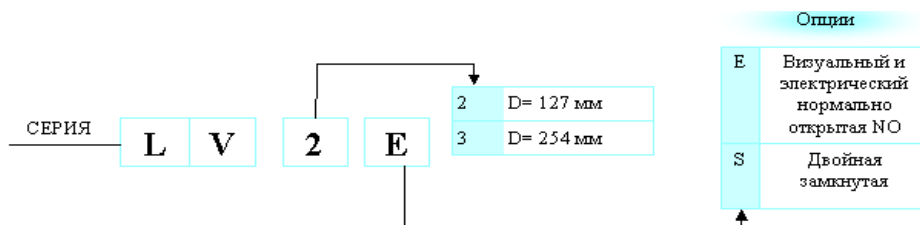


Код	Габаритные размеры			
	D	E	M	Ø макс
	мм		Ø мин. мм	мм
LV1	76	M10	10,5	11
LV2	127	M12	12,5	13
LV2T	127	M12	13,5	13
LV2E	127	M12	14,5	13
LV3	254	M12	15,5	13
LV3T	254	M12	16,5	13
LV3E	254	M12	17,5	13

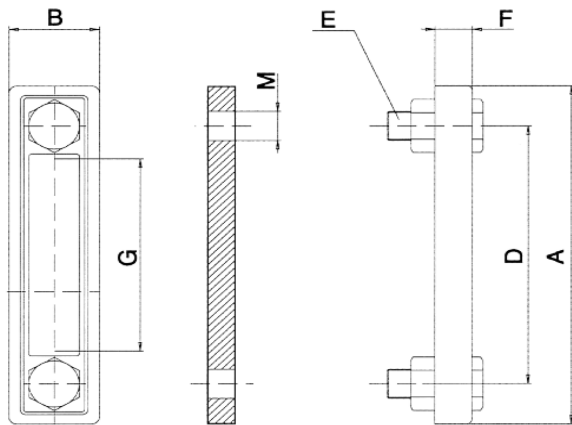
ТЕХНИЧЕСКИЕ ХАРАКТЕРИСТИКИ

- **С ЭЛЕКТРИЧЕСКИМ ДАТЧИКОМ**
Тип цепи
NO нормально открытая/ двойная замкнутая
- **КЛАСС ЗАЩИТЫ**
IP 65
- **ИСПОЛЬЗУЕМОЕ НАПРЯЖЕНИЕ**
Тип "E" 3-230 Вольт
Тип "S" 3-115 Вольт

КОДИРОВКА

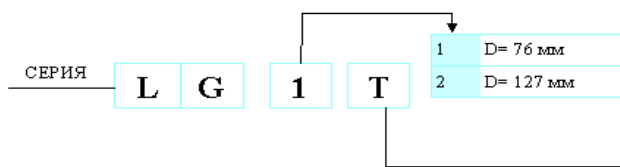


УРОВНЕМЕР СЕРИЯ LG



Код	Габаритные размеры							M	
	A	B	F	G	D	E	Ø мин	Ø макс	
	мм	мм	мм	мм	мм	мм	мм	мм	
LG1	116	39	16	40	76	M10	10,5	11	
LG1T	116	39	16	40	76	M10	10,5	11	
LG1-M12	116	39	16	40	76	M12	10,5	11	
LG1T-M12	116	39	16	40	76	M12	10,5	11	
LG2	177	48	18	127	127	M12	12,5	13	
LG2T	177	48	18	127	127	M12	12,5	13	
LG2-M10	177	48	18	127	127	M10	12,5	13	
LG2T-M10	177	48	18	127	127	M10	12,5	13	

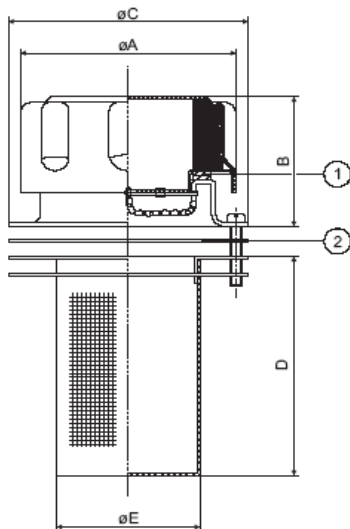
КОДИРОВКА



ТЕХНИЧЕСКИЕ ХАРАКТЕРИСТИКИ

- **ТЕМПЕРАТУРНЫЙ РЕЖИМ** от -20°C до 80°C
- **ТЕРМОМЕТР**
 - Опции
 - Базовый
 - Т С термометром
 - Колба с заключённым в ней уровнемером
- **МАКС. РАБОЧЕЕ ДАВЛЕНИЕ** 1 бар
- **ШКАЛА** В °C И F
 - LG1T 0°C до +80 °C (32F до 176F)
 - LG2T 0°C до +100 °C (32F до 212F)

ЗАЛИВНАЯ ГОРЛОВИНА TR-1, TR-2, TR-3, TR-4



Код	Q	A	B	C	D	E	F	Кол. отв.
	µkm	l/min	мм	мм	мм	мм	мм	шт
TR-1	40	250	48	35	52	66	27	3
TR-2	40	700	75	45	83	95	48	6
TR-3	40	700	75	45	83	150	48	6
TR-4	40	700	75	45	83	200	48	6
TR-1S1	10	250	47	35	52	66	27	3
TR-2S1	10	700	75	45	83	95	48	6
TR-3S1	10	700	75	45	83	150	48	6
TR-4S1	10	700	75	45	83	200	48	6
TR-1P1	10	250	47	35	52	66	27	3
TR-2P1	10	700	75	45	83	95	48	6
TR-3P1	10	700	75	45	83	150	48	6
TR-4P1	10	700	75	45	83	200	48	6

Уплотнение	поз. 1	поз. 2	Код
Стандартное	резина	гибкое	TR-3
По запросу	маслостойкая резина	маслостойкая резина	TR-3G