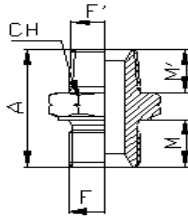


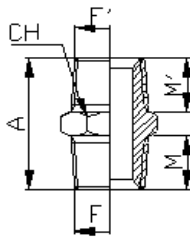
## АДАПТОРЫ

### BSPP X NPT НИППЕЛЬ 60° конус



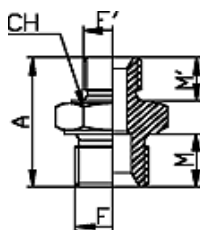
Код	F	F'	Размер (мм)			
	дюйм	дюйм	CH	A	M	M'
GNPT02	1/8	1/8				
GNPT04	1/4	1/4	19	32	11,2	14,2
GNPT06	3/8	3/8	22	35,5	13,6	14,2
GNPT08	1/2	1/2	27	42,6	14,8	19
GNPT10	5/8	5/8	30			
GNPT12	3/4	3/4	32	45,9	17	19
GNPT16	1"	1"	41	56,3	20,3	23,9
GNPT20	1"1/4	1"1/4	50	61,1	22	24,6
GNPT24	1"1/2	1"1/2	55	62,2	22	25,4
GNPT32	2"	2"	70	66,2	24	26,2

### BSPT X BSPT НИППЕЛЬ 60° конус



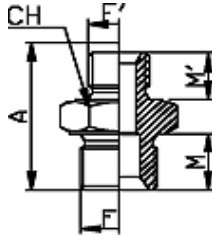
Код	F	F'	Размер (мм)			
	дюйм	дюйм	CH	A	M	M'
GIGCON-02	1/8	1/8	12	25,5	10	10
GIGCON-04	1/4	1/4	15	34	14	14
GIGCON-06	3/8	3/8	19	36	14,5	14,5
GIGCON-08	1/2	1/2	22	46	19	19
GIGCON-10	5/8					
GIGCON-12	3/4	3/4	27	47	19	19
GIGCON-16	1"	1"	36	58	24	24
GIGCON-20	1"1/4	1"1/4	46	62,5	24,5	24,5
GIGCON-24	1"1/2	1"1/2	50	63,8	25	25

### M+M МЕТРИЧЕСКИЙ ПЕРЕХОДНЫЙ НИППЕЛЬ 60° конус



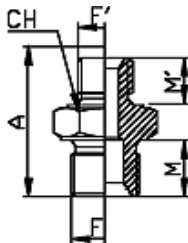
Код	F	F'	Размер (мм)			
	метрический	метрический	CH	A	M	M'
RIMM1012	M10x1	M12x1,5				
RIMM1014	M10x1	M14x1,5				
RIMM1016	M10x1	M16x1,5				
RIMM1214	M12x1,5	M14x1,5	19	30,8	11	12
RIMM1216	M12x1,5	M16x1,5	22	33	11	13
RIMM1218	M12x1,5	M18x1,5	24	34	11	14
RIMM1416	M14x1,5	M16x1,5	22	34	12	13
RIMM1418	M14x1,5	M18x1,5	24	35	12	14
RIMM1420	M14x1,5	M20x1,5				
RIMM1422	M14x1,5	M22x1,5	27	37,2	12	15
RIMM1618	M16x1,5	M18x1,5	24	36,1	13	14
RIMM1620	M16x1,5	M20x1,5	27	37,3	13	14
RIMM1622	M16x1,5	M22x1,5	27	38,3	13	15
RIMM1820	M18x1,5	M20x1,5	27	38,3	14	14
RIMM1822	M18x1,5	M22x1,5	27	39,3	14	15
RIMM1826	M18x1,5	M26x1,5	32	41,5	14	16
RIMM2022	M20x1,5	M22x1,5	27	39,4	14	15
RIMM2024	M20x1,5	M24x1,5	32	41,6	14	16
RIMM2224	M22x1,5	M24x1,5	32	42,6	15	16
RIMM2226	M22x1,5	M26x1,5	32	42,6	15	16
RIMM2426	M24x1,5	M26x1,5	32	43,7	16	16
RIMM2630	M26x1,5	M30x1,5	36	44,9	16	16

### BSPP X M ПЕРЕХОДНЫЙ НИПЕЛЬ 60° конус



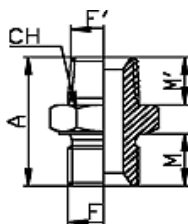
Код	F	F'	Размер (мм)			
	дюйм	метрический	CH	A	M	M'
RIGM-0410	1/4	M10x1	19	26,4	11,2	8
RIGM-0412	1/4	M12x1,5	19	29,4	11,2	11
RIGM-0414	1/4	M14x1,5	19	30,4	11,2	12
RIGM-0416	1/4	M16x1,5	22	33,2	11,2	13
RIGM-0418	1/4	M18x1,5	24	34,2	11,2	14
RIGM-0422	1/4	M22x1,5	27	36,4	11,2	15
RIGM-0614	3/8	M14x1,5	22	33,9	13,6	12
RIGM-0616	3/8	M16x1,5	22	35	13,6	13
RIGM-0618	3/8	M18x1,5	24	36,7	13,6	14
RIGM-0622	3/8	M22x1,5	27	38,9	13,6	15
RIGM-0814	1/2	M14x1,5	27	36,2	14,8	12
RIGM-0816	1/2	M16x1,5	27	37,3	14,8	13
RIGM-0818	1/2	M18x1,5	27	38,3	14,8	14
RIGM-0820	1/2	M20x1,5	27	38,4	14,8	14
RIGM-0822	1/2	M22x1,5	27	40,2	14,8	15
RIGM-0826	1/2	M26x1,5	32	42,4	14,8	16
RIGM-1218	3/4	M18x1,5	32	41,6	17	14
RIGM-1222	3/4	M22x1,5	32	42,7	17	15
RIGM-1226	3/4	M26x1,5	32	43,8	17	16

### BSPP X BSPP ПЕРЕХОДНЫЙ НИПЕЛЬ 60° конус



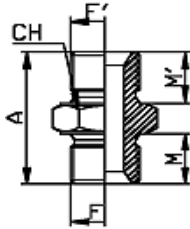
Код	F	F'	Размер (мм)			
	дюйм	дюйм	CH	A	M	M'
RIG-0402	1/4	1/8	19	28	11,2	9,6
RIG-0602	3/8	1/8	22	31,5	13,6	9,6
RIG-0604	3/8	1/4	22	33,1	13,6	11,2
RIG-0804	1/2	1/4	27	35,4	14,8	11,2
RIG-0806	1/2	3/8	27	37,9	14,8	13,6
RIG-1008	5/8	1/2	30	41,4	16	14,8
RIG-1204	3/4	1/4	32	38,7	17	11,2
RIG-1206	3/4	3/8	32	41,2	17	13,6
RIG-1208	3/4	1/2	32	42,5	17	14,8
RIG-1210	3/4	5/8	32	43,7	17	16
RIG-1604	1"	1/4	41	43,1	20,3	11,2
RIG-1606	1"	3/8	41	45,6	20,3	13,6
RIG-1608	1"	1/2	41	46,9	20,3	14,8
RIG-1612	1"	3/4	41	49,2	20,3	17
RIG-2012	1"1/4	3/4	50	54,4	22	17
RIG-2016	1"1/4	1"	50	57,8	22	20,3
RIG-2412	1"1/2	3/4	55	54,7	22	17
RIG-2416	1"1/2	1"	55	58,1	22	20,3
RIG-2420	1"1/2	1"1/4	55	59,8	22	22
RIG-3216	2"	1"	70	61,3	24	20,3
RIG-3220	2"	1"1/4	70	63	24	22
RIG-3224	2"	1"1/2	70	63	24	22

### NPT X NPT НИПЕЛЬ 60° конус



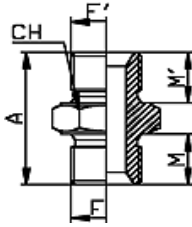
Код	F	F'	Размер (мм)			
	дюйм	дюйм	CH	A	M	M'
GIGNPT-02	1/8	1/8	12	24,9	9,7	9,7
GIGNPT-04	1/4	1/4	15	34,4	14,2	14,2
GIGNPT-06	3/8	3/8	19	35,4	14,2	14,2
GIGNPT-08	1/2	1/2	22	46	19	19
GIGNPT-10	5/8	5/8				
GIGNPT-12	3/4	3/4	27	47	19	19
GIGNPT-16	1"	1"	36	57,8	23,9	23,9
GIGNPT-20	1"1/4	1"1/4	46	62,7	24,6	24,6
GIGNPT-24	1"1/2	1"1/2	50	64,6	25,4	25,4
GIGNPT-32	2"	2"	65	67,4	26,2	26,2

**BSPP X BSPP НИППЕЛЬ 60° конус**



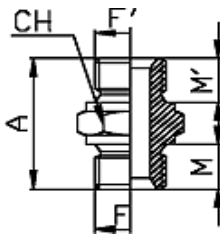
Код	F	F'	Размер (мм)			
	дюйм	дюйм	CH	A	M	M'
GIG-02	1/8	1/8	14	25,9	9,6	9,6
GIG-04	1/4	1/4	19	29,6	11,2	11,2
GIG-06	3/8	3/8	22	35,6	13,6	13,6
GIG-08	1/2	1/2	27	39,2	14,8	14,8
GIG-10	5/8	5/8	30	42,6	16	16
GIG-12	3/4	3/4	32	44,8	17	17
GIG-16	1"	1"	41	52,6	20,3	20,3
GIG-20	1"1/4	1"1/4	50	59,5	22	22
GIG-24	1"1/2	1"1/2	55	59,8	22	22
GIG-32	2"	2"	70	65	24	24

**M+M НИППЕЛЬ 60° конус**



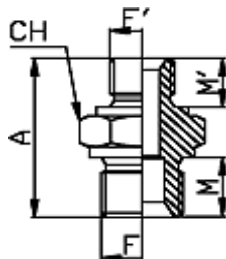
Код	F	F'	Размер (мм)			
	метрический	метрический	CH	A	M	M'
GIM10	M10x1	M10x1	14	22,1	8	8
GIM12	M12x1,5	M12x1,5	17	29,7	11	11
GIM14	M14x1,5	M14x1,5	19	31,8	12	12
GIM16	M16x1,5	M16x1,5	22	35,1	13	13
GIM18	M18x1,5	M18x1,5	24	37,1	14	14
GIM20	M20x1,5	M20x1,5	27	38,4	14	14
GIM22	M22x1,5	M22x1,5	27	40,4	15	15
GIM24	M24x1,5	M24x1,5	32	43,7	16	16
GIM26	M26x1,5	M26x1,5	32	43,7	16	16
GIM30	M30x1,5	M30x1,5	36	45	16	16

**BSPP X BSPP DIN НИППЕЛЬ 60° конус**



Код	F	F'	Размер (мм)			
	дюйм	дюйм	CH	A	M	M'
GIGDIN-02	1/8	1/8	14	27,7	11,1	11,1
GIGDIN-04	1/4	1/4	19	32,4	11,2	11,2
GIGDIN-06	3/8	3/8	22	39,2	13,6	13,6
GIGDIN-08	1/2	1/2	27	43,6	14,8	14,8
GIGDIN-10	5/8	5/8	30	47	16	16
GIGDIN-12	3/4	3/4	32	49	17	17
GIGDIN-16	1"	1"	41	56,6	20,3	20,3
GIGDIN-20	1"1/4	1"1/4	50	63,5	22	22
GIGDIN-24	1"1/2	1"1/2	55	63,8	22	22
GIGDIN-32	2"	2"	70	70	24	24

**BSPP X BSPP DIN ПЕРЕХОДНЫЙ НИППЕЛЬ 60° конус**



Код	F	F'	Размер (мм)			
	дюйм	дюйм	CH	A	M	M'
RIGDIN-0604	3/8	1/4	22	36,3	13,6	11,2
RIGDIN-0804	1/2	1/4	27	39	14,8	11,2
RIGDIN-0806	1/2	3/8	27	41,9	14,8	13,6
RIGDIN-1008	5/8	1/2	30	45,8	16	14,8
RIGDIN-1206	3/4	3/8	32	45,1	17	13,6
RIGDIN-1208	3/4	1/2	32	46,8	17	14,8
RIGDIN-1210	3/4	5/8	32	48	17	16
RIGDIN-1608	1"	1/2	41	51,1	20,3	14,8
RIGDIN-1612	1"	3/4	41	53,3	20,3	17
RIGDIN-2012	1"1/4	3/4	50	58,5	22	17
RIGDIN-2016	1"1/4	1"	50	61,8	22	20,3
RIGDIN-2416	1"1/2	1"	55	62,1	22	20,3
RIGDIN-2420	1"1/2	1"1/4	55	63,8	22	22
RIGDIN-3216	2"	1"	70	65,8	24	20,3
RIGDIN-3220	2"	1"1/4	70	67,5	24	22
RIGDIN-3224	2"	1"1/2	70	67,5	24	22