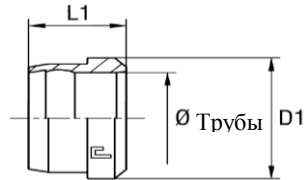


Трубные соединения под врезное кольцо по стандарту DIN

ВРЕЗНОЕ КОЛЬЦО

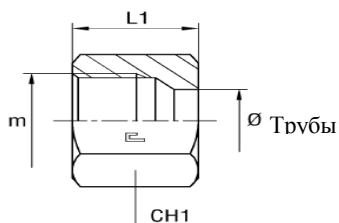
S



код	PN	труба	L1	D1
	bar	мм	мм	мм
SLL-04	LL	4	6	6
SLL-06	100	6	7	8
SLL-08		8	7	10
S-06	L	6	9,5	10
SL-08	315	8	9,5	12
SL-10		10	10	14
SL-12		12	10	16
SL-15		15	10	19
SL-18		18	10	23
SL-22	160	22	10,5	27
SL-28		28	11	33
SL-35		35	13	41
SL-42		42	13	48
SS-06	S	6	9,5	10
SS-08	630	8	9,5	12
SS-10		10	10	14
SS-12		12	10	16
SS-14		14	10	19
SS-16	400	16	10,5	21
SS-20		20	12	26
SS-25		25	12	32
SS-30		30	13	36
SS-38	315	38	13	44

ГАЙКА

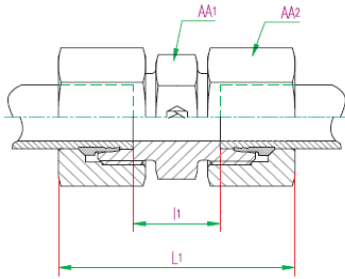
M



код	PN	труба	M	L1	CH1
	bar	мм		мм	мм
MLL-04	LL	4	8x1	11	10
MLL-06	100	6	10x1	11,5	12
MLL-08		8	12x1	12	14
ML-06	L	6	12x1,5	14,5	14
ML-08	315	8	14x1,5	14,5	17
ML-10		10	16x1,5	15,5	19
ML-12		12	18x1,5	15,5	22
ML-15		15	22x1,5	17	27
ML-18		18	26x1,5	18	32
ML-22	160	22	30x2	20	36
ML-28		28	36x2	21	41
ML-35		35	45x2	24	50
ML-42		42	52x2	24	60
MS-06	S	6	14x1,5	16,5	17
MS-08	630	8	16x1,5	16,5	19
MS-10		10	18x1,5	17,5	22
MS-12		12	20x1,5	17,5	24
MS-14		14	22x1,5	20,5	27
MS-16	400	16	24x1,5	20,5	30
MS-20		20	30x2	24	36
MS-25		25	36x2	27	46
MS-30		30	42x2	29	50
MS-38	315	38	52x2	32,5	60

НИШЕЛЬ

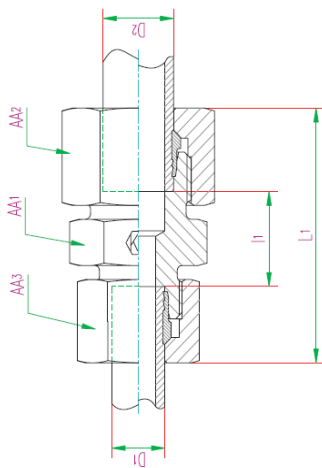
D



код	PN	труба	L1	l1	AA1	AA2
	bar	мм	мм	мм	мм	мм
DLL-06	LL	6	32	9	11	12
DLL-08	PN 100	8	35	12	12	14
DLL-10		10	35	12	14	17
DLL-12		12	35	11	17	19
DL-06	L	6	39	10	12	14
DL-08	PN 315	8	40	11	14	17
DL-10		10	42	13	17	19
DL-12		12	43	14	19	22
DL-15		15	46	16	24	27
DL-18		18	48	16	27	32
DL-22	PN 160	22	52	20	32	36
DL-28		28	54	21	41	41
DL-35		35	63	20	46	50
DL-42		42	66	21	55	60
DS-06	S	6	45	16	14	17
DS-08	PN 630	8	47	18	17	19
DS-10		10	49	17	19	22
DS-12		12	51	19	22	24
DS-14		14	57	22	24	27
DS-16	PN 400	16	57	21	27	30
DS-20		20	66	23	32	36
DS-25		25	74	26	41	46
DS-30		30	80	27	46	50
DS-38	PN 315	38	90	29	55	60

ПЕРЕХОДНЫЙ АДАПТЕР

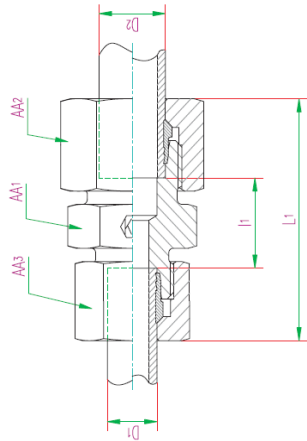
DL



код	PN	D1	D2	L1	l1	AA1	AA2	AA3
	bar	мм	мм	мм	мм	мм	мм	мм
DL-08-06	L	8	6	41	11	14	17	14
DL-10-06	PN 315	10	6	42	12	17	19	14
DL-10-08		10	8	42	12	17	19	17
DL-12-06		12	6	43	13	19	22	14
DL-12-08		12	8	43	13	19	22	17
DL-12-10		12	10	44	14	19	22	19
DL-15-06		15	6	44	14	24	27	14
DL-15-08		15	8	44	14	24	27	17
DL-15-10		15	10	45	15	24	27	19
DL-15-12		15	12	45	15	24	27	22
DL-18-08		18	8	46	14,5	27	32	17
DL-18-10		18	10	47	15,5	27	32	19
DL-18-12		18	12	47	15,5	27	32	22
DL-18-15		18	15	48	16,5	27	32	27
DL-22-08	L	22	8	48	16,5	32	36	17
DL-22-10	PN 160	22	10	49	17,5	32	36	19
DL-22-12		22	12	49	17,5	32	36	22
DL-22-15		22	15	50	18,5	32	36	27
DL-22-18		22	18	51	18	32	36	32
DL-28-12		28	12	50	18,5	41	41	22
DL-28-15		28	15	51	19,5	41	41	27
DL-28-18		28	18	52	19	41	41	32
DL-28-22		28	22	54	21	41	41	36
DL-35-18		35	18	57	19	46	50	32
DL-35-22		35	22	59	21	46	50	36
DL-35-28		35	28	59	21	46	50	41
DL-42-18		42	18	60	20,5	55	60	32
DL-42-22		42	22	62	22,5	55	60	36
DL-42-28		42	28	62	22,5	55	60	41

ПЕРЕХОДНЫЙ АДАПТЕР

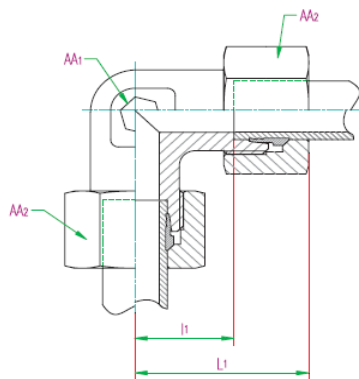
DS



КОД	PN	D1	D2	L1	L2	AA1	AA2	AA3
	bar	MM	MM	MM	MM	MM	MM	MM
DS-08-06	S	8	6	48	18	17	19	17
DS-10-06	PN	10	6	49	17,5	19	22	17
DS-12-08		12	8	51	19,5	22	24	19
DS-12-10		12	10	52	19,5	22	24	22
DS-14-06		14	6	54	21,0	24	27	17
DS-14-08		14	8	54	21	24	27	19
DS-14-10		14	10	55	20,5	24	27	22
DS-14-12		14	12	55	20,5	24	27	24
DS-16-06	S	16	6	54	20,5	27	30	17
DS-16-08	PN 400	16	8	54	20,5	27	30	19
DS-16-10		16	10	55	20	27	30	22
DS-16-12		16	12	55	20	27	30	24
DS-20-08		20	8	59	22,5	32	36	19
DS-20-10		20	10	60	22	32	36	22
DS-20-12		20	12	60	22	32	36	24
DS-20-14		20	14	63	23,5	32	36	27
DS-20-16		20	16	63	23	32	36	30
DS-25-10		25	10	65	24,5	41	46	22
DS-25-12		25	12	65	24,5	41	46	24
DS-25-14		25	14	68	26	41	46	27
DS-25-16		25	16	68	25,5	41	46	30
DS-25-20		25	20	71	25,5	41	46	36
DS-30-16		30	16	71	26	46	50	30
DS-30-20		30	20	74	26	46	50	36
DS-30-25		30	25	77	26,5	46	50	46
DS-38-16	S	38	16	78	28,5	55	60	30
DS-38-20	PN 315	38	20	81	28,5	55	60	36
DS-38-25		38	25	84	29	55	60	46
DS-38-30		38	30	87	29,5	55	60	50

УГЛОВОЙ НИШПЕЛЬ

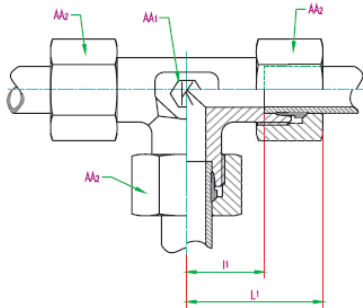
E



КОД	PN	труба	L1	L2	AA1	AA2
	bar	MM	MM	MM	MM	MM
ELL-06	LL	6	27	15,5	12	12
ELL-08	PN 100	8	27	15,5	12	14
ELL-10		10	27	15,5	12	17
ELL-12		12	28	16	14	19
EL-06	L	6	27	12	12	14
EL-08	PN 315	8	29	14	12	17
EL-10		10	30	15	14	19
EL-12		12	32	17	17	22
EL-15		15	36	21	19	27
EL-18		18	40	23,5	24	32
EL-22	PN 160	22	44	27,5	27	36
EL-28		28	47	30,5	36	41
EL-35		35	56	34,5	41	50
EL-42		42	63	40	50	60
ES-06	S	6	31	16	12	17
ES-08	PN 630	8	32	17	14	19
ES-10		10	34	17,5	17	22
ES-12		12	38	21,5	19	24
ES-14		14	40	22	19	27
ES-16	PN 400	16	43	24,5	24	30
ES-20		20	48	26,5	27	36
ES-25		25	54	30	36	46
ES-30		30	62	35,5	41	50
ES-38	PN 315	38	72	41	50	60

Т-НИППЕЛЬ

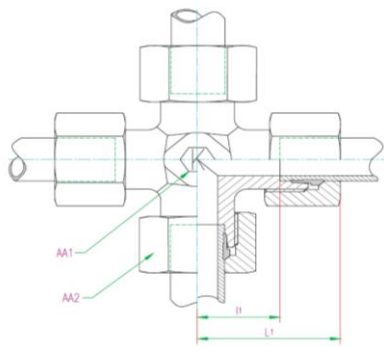
Т



код	PN	труба	L1	L2	AA1	AA2
	bar	мм	мм	мм	мм	мм
TLL-06	LL	6	27	15,5	12	12
TLL-08	PN 100	8	27	15,5	12	14
TLL-10		10	27	15,5	12	17
TLL-12		12	28	16	14	19
TL-06	L	6	27	12	12	14
TL-08	PN 315	8	29	14	12	17
TL-10		10	30	15	14	19
TL-12		12	32	17	17	22
TL-15		15	36	21	19	27
TL-18		18	40	23,5	24	32
TL-22	PN 160	22	44	27,5	27	36
TL-28		28	47	30,5	36	41
TL-35		35	56	34,5	41	50
TL-42		42	63	40	50	60
TS-06	S	6	31	16	12	17
TS-08	PN 630	8	32	17	14	19
TS-10		10	34	17,5	17	22
TS-12		12	38	21,5	19	24
TS-14		14	40	22	19	27
TS-16	PN 400	16	43	24,5	24	30
TS-20		20	48	26,5	27	36
TS-25		25	54	30	36	46
TS-30		30	62	35,5	41	50
TS-38	PN 315	38	72	41	50	60

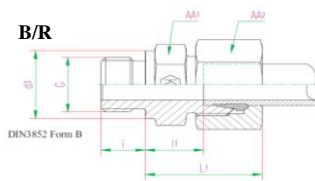
КРЕСТОВОЙ НИППЕЛЬ

К

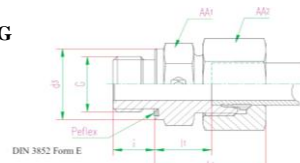


код	PN	труба	L1	L2	AA1	AA2
	bar	мм	мм	мм	мм	мм
KLL-06	LL	6	27	15,5	17	12
KLL-08	PN 100	8	27	15,5	17	14
KLL-10		10	27	15,5	17	17
KLL-12		12	28	16	17	19
KL-06	L	6	27	12	17	14
KL-08	PN 315	8	29	14	17	17
KL-10		10	30	15	17	19
KL-12		12	32	17	17	22
KL-15	PN 160	15	36	21	24	27
KL-18		18	40	23,5	24	32
KL-22		22	44	27,5	27	36
KL-28		28	47	30,5	36	41
KL-35		35	56	34,5	41	50
KL-42		42	63	40	50	60
KS-06	S	6	31	16	17	17
KS-08	PN 630	8	32	17	17	19
KS-10		10	34	17,5	17	22
KS-12		12	38	21,5	24	24
KS-14		14	40	22	24	27
KS-16	PN 400	16	43	24,5	24	30
KS-20		20	48	26,5	27	36
KS-25		25	54	30	36	46
KS-30		30	62	35,5	41	50
KS-38	PN 315	38	72	41	50	60

**ШТУЦЕР
DIN 3852
B/R**



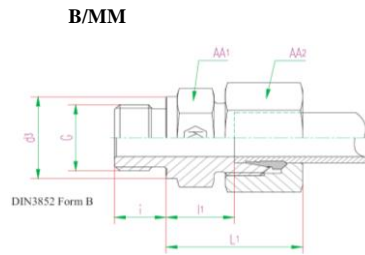
B/R/GG



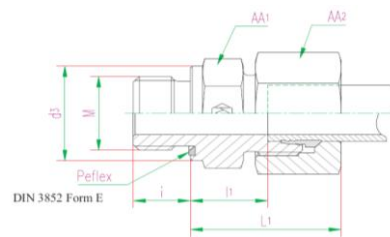
код	код с уплот. кольцом	PN	труба	L1	il	L1	ll	AA1	AA2	d3
B/R	B/R/GG	bar	MM	MM	MM	MM	MM	MM	MM	MM
BLL-06R1/8	GG	LL	6	G 1/8"-28	8	20	8	14	12	14
BLL-08R1/8	GG	PN 100	8	G 1/8"-28	8	20,5	9	14	14	14
BLL-08R1/4	GG		8	G 1/4"-19	12	22	10,5	19	14	18
BLL-10R1/4	GG		10	G 1/4"-19	12	22	10,5	19	17	18
BLL-12R1/4	GG		12	G 1/4"-19	12	22	10	19	19	18
BLL-12R3/8	GG		12	G 3/8"-19	12	23,5	11,5	22	19	22
BL-06R1/8	GG	L	6	G 1/8"-28	8	23	8,5	14	14	14
BL-06R1/4	GG	PN 315	6	G 1/4"-19	12	25	10	19	14	18
BL-06R3/8	GG		6	G 3/8"-19	12	26	11,5	22	14	22
BL-08R1/4	GG		8	G 1/4"-19	12	25	10	19	17	18
BL-08R1/8	GG		8	G 1/8"-28	8	23	8,5	14	17	14
BL-08R3/8	GG		8	G 3/8"-19	12	26	11,5	22	17	22
BL-08R1/2	GG		8	G 1/2"-14	14	27	12	27	17	26
BL-10R1/4	GG		10	G 1/4"-19	12	26	11	19	19	18
BL-10R1/8	GG		10	G 1/8"-28	8	25	10,5	17	19	14
BL-10R3/8	GG		10	G 3/8"-19	12	27	12,5	22	19	22
BL-10R1/2	GG		10	G 1/2"-14	14	28	13	27	19	26
BL-12R3/8	GG		12	G 3/8"-19	12	27	12,5	22	22	22
BL-12R1/4	GG		12	G 1/4"-19	12	27	12	19	22	18
BL-12R1/2	GG		12	G 1/2"-14	14	28	13	27	22	26
BL-15R1/2	GG		15	G 1/2"-14	14	29	14	27	27	26
BL-15R3/8	GG		15	G 3/8"-19	12	29	13,5	24	27	22
BL-15R3/4	GG		15	G 3/4"-14	16	30	15	32	27	32
BL-18R1/2	GG		18	G 1/2"-14	14	31	14,5	27	32	26
BL-18R3/4	GG		18	G 3/4"-14	16	30	14,5	32	32	32
BL-22R3/4	GG	PN 160	22	G 3/4"-14	16	33	16,5	41	32	32
BL-22R1/2	GG		22	G 1/2"-14	14	33	16,5	32	36	26
BL-28R1	GG		28	G 1"-11	18	34	17,5	41	41	39
BL-28R3/4	GG		28	G 3/4"-14	16	34	17,5	41	49	32
BL-35R1.1/4	GG		35	G 1 1/4"-11	20	39	17,5	50	50	49
BL-35R1.1/4	GG		35	G 1"-11	18	39	17,5	46	50	39
BL-42R1.1/2	GG		42	G 1 1/2"-11	22	42	19	55	60	55

код	код с уплотнительным кольцом	PN	труба	L1	il	L1	ll	AA1	AA2	d3
B/R	B/R/GG	bar	MM	MM	MM	MM	MM	MM	MM	MM
BS-06R1/4	GG	S	6	G 1/4"-19	12	28	13	19	17	18
BS-06R1/2	GG	PN 630	6	G 1/2"-14	14	33	18	27	17	26
BS-08R1/4	GG		8	G 1/4"-19	12	30	15	19	19	18
BS-10R3/8	GG		10	G 3/8"-19	12	31	15	22	22	22
BS-10R1/4	GG		10	G 1/4"-19	12	31	14,5	19	22	18
BS-10R1/2	GG		10	G 1/2"-14	14	34	17,5	27	22	26
BS-12R3/8	GG		12	G 3/8"-19	12	33	17	22	24	22
BS-12R1/4	GG		12	G 1/4"-19	12	33	16,5	22	24	18
BS-12R1/2	GG		12	G 1/2"-14	14	34	17,5	27	24	26
BS-14R1/2	GG		14	G 1/2"-14	14	37	19	27	27	26
BS-14R3/8	GG		14	G 3/8"-19	12	36	18,5	24	27	22
BS-16R1/2	GG	PN 400	16	G 1/2"-14	14	37	18,5	27	30	26
BS-16R3/8	GG		16	G 3/8"-19	12	36	18	27	30	22
BS-16R3/4	GG		16	G 3/4"-14	16	39	20,5	32	30	32
BS-20R3/4	GG		20	G 3/4"-14	16	42	20,5	32	36	32
BS-20R1/2	GG		20	G 1/2"-14	14	42	20,5	32	36	26
BS-25R1	GG		25	G 1"-11	18	47	23	41	46	39
BS-25R3/4	GG		25	G 3/4"-14	16	47	23	41	46	32
BS-30R1.1/4	GG	PN 250	30	G 1 1/4"-11	20	50	23,5	50	50	49
BS-30R1	GG		30	G 1"-11	18	50	23,5	46	50	39
BS-38R1.1/2	GG		38	G 1 1/2"-11	22	57	26	55	60	55
BS-38R1.1/4	GG		38	G 1 1/4"-11	20	57	26	55	60	49

ШТУЦЕР С МЕТРИЧЕСКОЙ РЕЗЬБОЙ DIN 3852 В/М



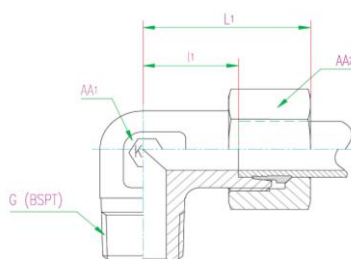
В/М/GG



код	код с уплотн. кольцом	PN	труба	L1	il	L1	II	AA1	AA2	d3
В/М	В/М/GG	bar	мм	мм	мм	мм	мм	мм	мм	мм
BLL-06M10	GG	LL	6	M10x1	8	19,5	8	14	12	13,9
BLL-08M10	GG	PN 100	8	M10x1	8	20,5	9	14	14	13,9
BL-06M10	GG	L	6	M10x1	8	23	8,5	14	14	13,9
BL-08M12	GG	PN 315	8	M12x1,5	12	25	10	17	17	16,9
BL-10M14	GG		10	M14x1,5	12	26	11	19	19	18,9
BL-10M16	-		10	M16x1,5	12	27	12	22	19	21
BL-10M18	GG		10	M18x1,5	12	27	12,5	24	19	23,9
BL-10M22	GG		10	M22x1,5	14	29	14	27	19	26,9
BL-12M14	-		12	M14x1,5	12	26	11	19	19	19
BL-12M16	GG		12	M16x1,5	12	27	12,5	22	22	21,9
BL-12M18	GG		12	M18x1,5	12	27	12,5	24	22	23,9
BL-12M22	GG		12	M22x1,5	14	29	14	27	22	26,9
BL-15M16	-		15	M16x1,5	12	28	13	24	22	21
BL-15M18	GG		15	M18x1,5	12	29	13,5	24	27	23,9
BL-15M22	GG		15	M22x1,5	14	30	15	27	27	26,9
BL-18M22	GG		18	M22x1,5	14	31	14,5	27	32	26,9
-	BL-18M18GG		18	M18x1,5	12	30	14	27	32	23,9
BL-22M26	GG	PN 160	22	M26x1,5	16	33	16,5	32	36	31,9
BL-28M33	GG		28	M33x2	18	34	17,5	41	41	39,9
BL-35M42	GG		35	M42x2	20	39	17,5	50	50	49,9
BL-42M48	GG		42	M48x2	22	42	19	55	60	54,9
BS-06M12	GG	S	6	M12x1,5	12	28	13	17	17	16,9
BS-08M14	GG	PN 630	8	M14x1,5	12	30	15	19	19	18,9
BS-10M16	GG		10	M16x1,5	12	31	15	22	22	21,9
BS-12M18	GG		12	M18x1,5	12	33	17	24	24	23,9
-	BS-14M20GG		14	M20x1,5	14	37	19	27	27	25,9
BS-12M22	-		12	M22x1,5	14	34	17,5	27	24	27
BS-16M22	GG	PN 400	16	M22x1,5	14	37	18,5	27	30	26,9
BS-16M18	GG		16	M18x1,5	12	36	18	27	30	23
BS-20M27	GG		20	M27x2	16	42	20,5	32	36	31,9
BS-25M33	GG		25	M33x2	18	47	23	41	46	39,9
BS-30M42	GG		30	M42x2	20	50	23,5	50	50	49,9
BS-38M48	GG	PN 315	38	M48x2	22	57	26	55	60	54,9

ШТУЦЕР УГЛОВОЙ

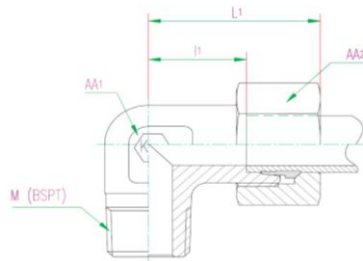
C/R/BSPT



код	PN	труба	G	L1	II	AA1	AA2
	bar	мм	(BSPT)	мм	мм	мм	мм
CLL-06R1/8BSPT	LL	6	1/8"-28	27	15,5	12	12
CLL-08R1/8BSPT	PN 100	8	1/8"-28	27	15,5	12	14
CLL-10R1/4BSPT		10	1/4"-19	29	16,5	12	15
CLL-12R1/4BSPT		12	1/4"-19	30	17	17	17
CL-06R1/8BSPT	L	6	1/8"-28	27	12	12	14
CL-06R1/4BSPT	PN 315	6	1/4"-19	27	12	12	14
CL-08R1/4BSPT		8	1/4"-19	29	14	12	17
CL-10R1/4BSPT		10	1/4"-19	30	15	15	19
CL-10R3/8BSPT		10	3/8"-19	32	17	17	19
CL-12R3/8BSPT		12	3/8"-19	32	17	17	22
CL-12R1/2BSPT		12	1/2"-14	40	25	24	22
CL-15R1/2BSPT		15	1/2"-14	40	25	24	27
CL-18R1/2BSPT		18	1/2"-14	40	23,5	24	32
CS-06R1/4BSPT	S	6	1/4"-19	31	16	12	17
CS-08R1/4BSPT	PN 630	8	1/4"-19	32	17	14	19
CS-10R3/8BSPT		10	3/8"-19	34	17,5	17	22
CS-12R3/8BSPT		12	3/8"-19	38	21,5	17	24
CS-14R1/2BSPT		14	1/2"-14	42	24	24	27
CS-16R1/2BSPT		16	1/2"-14	43	24,5	24	30

ШТУЦЕР УГЛОВОЙ

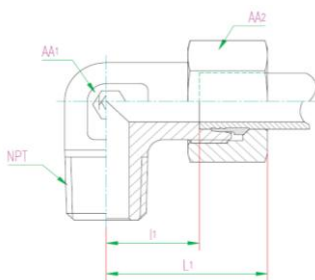
C/M/BSPT



КОД	PN	труба	G	L1	l1	AA1	AA2
	bar	ММ	(BSPT)	ММ	ММ	ММ	ММ
CLL-06M8BSPT	LL	6	M8x1	27	15,5	12	12
CLL-08M10BSPT	PN 100	8	M10x1	27	15,5	12	14
CL-06M10 BSPT	L	6	M10x1	27	12	12	14
CL-08M12BSPT	PN 315	8	M12x1,5	29	14	12	17
CL-10M14BSPT		10	M14x1,5	30	15	15	19
CL-12M16BSPT		12	M16x1,5	32	17	17	22
CL-15M18BSPT		15	M18x1,5	40	25	24	27
CL-18M22BSPT		18	M22x1,5	40	23,5	24	32
CS-06M12BSPT	S	6	M12x1,5	31	16	12	17
CS-08M14BSPT	PN 630	8	M14x1,5	32	17	14	19
CS-10M16BSPT		10	M16x1,5	34	17,5	17	22
CS-12M18BSPT		12	M18x1,5	38	21,5	17	24
CS-14M20BSPT		14	M20x1,5	40	22	24	27
CS-16M22BSPT		16	M22x1,5	43	24,5	24	30

ШТУЦЕР УГЛОВОЙ

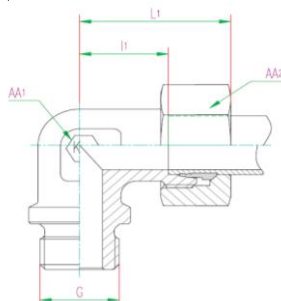
C/NPT



КОД	PN	труба	G	L1	l1	AA1	AA2
	bar	ММ	(BSPT)	ММ	ММ	ММ	ММ
CLL-06NPT1/8	LL	6	1/8"-27	27	15,5	12	12
CLL-08NPT1/8	PN 100	8	1/8"-27	27	15,5	12	14
CL-06NPT1/8	L	6	1/8"-27	27	12	12	14
CL-06NPT1/4	PN 315	6	1/4"-18	27	12	12	14
CL-08NPT1/4		8	1/4"-18	29	14	12	17
CL-10NPT1/4		10	1/4"-18	30	15	15	19
CL-12NPT3/8		12	3/8"-18	32	17	17	22
CL-12NPT1/4		12	1/4"-18	32	17	17	22
CL-12NPT1/2		12	1/2"-14	36	16,5	24	22
CL-15NPT1/2		15	1/2"-14	40	25	24	27
CL-18NPT1/2		18	1/2"-14	40	23,5	24	32
CL-22NPT3/4	PN 160	22	3/4"-14	44	27,5	27	36
CL-28NPT1		28	1"-11 1/2	47	30,5	36	41
CL-35NPT1-1/4		35	1 1/4"-11 1/2	56	34,5	41	50
CL-42NPT1-1/2		42	1 1/2"-11 1/2	63	40	50	60
CS-06NPT1/4	S	6	1/4"-18	31	16	12	17
CS-08NPT1/4	PN 630	8	1/4"-18	32	17	15	19
CS-10NPT3/8		10	3/8"-18	34	17,5	17	22
CS-12NPT3/8		12	3/8"-18	38	21,5	17	24
CS-12NPT1/2		12	1/2"-14	39	21,5	24	24
CS-14NPT1/2		14	1/2"-14	40	22	24	27
CS-16NPT1/2	PN 400	16	1/2"-14	43	24,5	24	30
CS-20NPT3/4		20	3/4"-14	48	26,5	27	36
CS-25NPT1		25	1"-11 1/2	54	30	36	46
CS-30NPT1.1/4		30	1 1/4"-11 1/2	62	35,5	41	50
CS-38NPT1.1/2	PN 315	38	1 1/2"-11 1/2	72	41	50	60

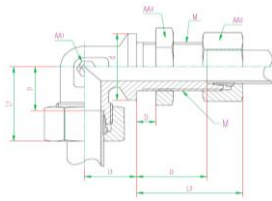
ШТУЦЕР УГЛОВОЙ

C/R



КОД	PN	труба	G	L1	l1	AA1	AA2
	bar	ММ	(BSPT)	ММ	ММ	ММ	ММ
CL-18R1/2	L PN 315	18	1/2"-14	40	23,5	24	32
CL-22R3/4	L	22	G 3/4"-14	44	27,5	27	36
CL-28R1	PN 160	28	G 1"-11	47	30,5	36	41
CL-35R1.1/4		35	G 1 1/4"-11	56	34,5	41	50
CL-42R1.1/2		42	G 1 1/2"-11	63	40	50	60
CS-16R1/2	S	16	1/2"-14	43	24,5	24	30
CS-20R3/4	PN 400	20	G 3/4"-14	48	26,5	27	36
CS-25R1		25	G 1"-11	54	30	36	46
CS-30R1.1/4		30	G 1 1/4"-11	62	35,5	41	50
CS-38R1.1/2	PN 315	38	G 1 1/2"-11	72	41	50	60

УГЛОВОЕ СОЕДИНЕНИЕ С КОНТРАГАЙКОЙ



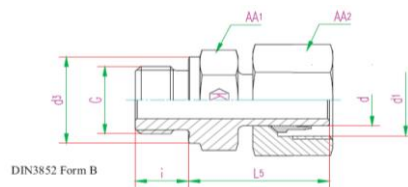
WR

код	PN	труба	M	L1	l1	L2	l2	l3	AA1	AA2	AA3	d
	bar	MM		MM	MM	MM	MM	MM	MM	MM	MM	MM
WRL-06	L	6	M12x1,5	29	14	45	30	14	12	14	17	17
WRL-08	PN 315	8	M14x1,5	29	14	42	27	17	12	17	19	19
WRL-10		10	M16x1,5	30	15	43	28	18	14	19	22	22
WRL-12		12	M18x1,5	32	17	44	29	20	17	22	24	24
WRL-15		15	M22x1,5	36	21	46	31	23	19	27	30	27
WRL-18		18	M26x1,5	40	23,5	49	32,5	24	24	32	36	32
WRL-22	PN 160	22	M30x2	44	27,5	51	34,5	30	27	36	41	36
WRL-28		28	M36x2	47	30,5	52	35,5	34	36	41	46	42
WRL-35		35	M45x2	56	34,5	58	36,5	39	41	50	55	50
WRL-42		42	M52x2	63	40	59	36	43	50	60	65	60
WRS-06	S	6	M14x1,5	31	16	44	29	17	12	17	19	19
WRS-08	PN 630	8	M16x1,5	32	17	44	29	18	14	19	22	22
WRS-10		10	M18x1,5	34	17,5	46	29,5	20	17	22	24	24
WRS-12		12	M20x1,5	38	21,5	47	30,5	21	17	24	27	27
WRS-14		14	M22x1,5	40	22	50	32	23	19	27	30	27
WRS-16	PN 400	16	M24x1,5	43	24,5	50	31,5	24	24	30	32	30
WRS-20		20	M30x2	48	26,5	55	33,5	30	27	36	41	36
WRS-25		25	M36x2	54	30	59	35	34	36	46	46	42
WRS-30		30	M42x2	62	35,5	64	37,5	39	41	50	50	50
WRS-38	PN 315	38	M52x2	72	41	68	37	43	50	60	65	60

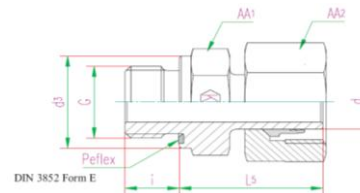
СОЕДИНЕНИЯ С ОБРАТНОЙ ГАЙКОЙ

EGE/R DIN 3852

EGE/R



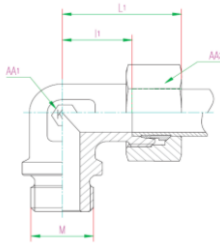
EGE/R/GG



код	код с уплотнительным кольцом	PN	труба	G	i	d1	L5	AA1	AA2	d3
EGE/R	EGE/R/GG	bar	MM		MM	MM	MM	MM	MM	MM
EGEL-06R1/8	GG	L	6	G 1/8"-28	8	M12x1,5	24,5	14	14	14
EGEL-08R1/4	GG	PN 250	8	G 1/4"-19	12	M14x1,5	29,5	19	17	18
EGEL-10R1/4	GG		10	G 1/4"-19	12	M16x1,5	27,5	19	19	18
EGEL-12R3/8	GG		12	G 3/8"-19	12	M18x1,5	34	22	22	22
EGEL-15R1/2	GG		15	G 1/2"-14	14	M22x1,5	32	27	27	26
EGEL-18R1/2	GG		18	G 1/2"-14	14	M26x1,5	31,5	27	32	26
EGEL-22R3/4	GG	PN 160	22	G 3/4"-14	16	M30x2	32,5	32	36	32
EGEL-28R1	GG		28	G 1"-11	18	M36x2	35	41	41	39
EGEL-35R1.1/4	GG		35	G 1 1/4"-11	20	M45x2	42,5	50	50	49
EGEL-42R1.1/2	GG		42	G 1 1/2"-11	22	M52x2	46,5	55	60	55
EGES-06R1/4	GG	S	6	G 1/4"-19	12	M14x1,5	27	19	17	18
EGES08R1/4	GG	PN 630	8	G 1/4"-19	12	M16x1,5	29,5	19	19	18
EGES-10R3/8	GG		10	G 3/8"-19	12	M18x1,5	32	22	22	22
EGES-12R3/8	GG		12	G 3/8"-19	12	M20x1,5	34	22	24	22
EGES-12R1/2	GG		12	G 1/2"-14	14	M20x1,5	34,5	27	24	26
EGES-14R1/2	GG		14	G 1/2"-14	14	M22x1,5	36,5	27	27	26
EGES-16R1/2	GG	PN 400	16	G 1/2"-14	14	M24x1,5	37	27	30	26
EGES-16R3/4	GG		16	G 3/4"-14	16	M24x1,5	39	32	30	32
EGES-20R3/4	GG		20	G 3/4"-14	16	M30x2	43	32	36	32
EGES-25R1	GG		25	G 1"-11	18	M36x2	48	41	46	39
EGES-30R1.1/4	GG		30	G 1 1/4"-11	20	M42x2	51	50	50	49
EGES-38R1.1/2	GG	PN 315	38	G 1 1/2"-11	22	M52x2	60	55	60	55

ШТУЦЕР УГЛОВОЙ

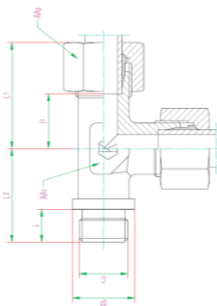
C/M



КОД	PN	труба	G	L1	L2	AA1	AA2
	bar	MM	(BSPT)	MM	MM	MM	MM
CL-18M22	L PN 315	18	M22x1,5	40	23,5	24	32
CL-22M26	L	22	M26x1,5	44	27,5	27	36
CL-28M33	PN 160	28	M33x2	47	30,5	36	41
CL-35M42		35	M42x2	56	34,5	41	50
CL-42M48		42	M48x2	63	40	50	60
CS-16M22	S	16	M22x1,5	43	24,5	24	30
CS-20M27	PN 400	20	M27x2	48	26,5	27	36
CS-25M33		25	M33x2	54	30	36	46
CS-30M42		30	M42x2	62	35,5	41	50
CS-38M48	PN 315	38	M48x2	72	41	50	60

Т-ОБРАЗНЫЙ ШТУЦЕР

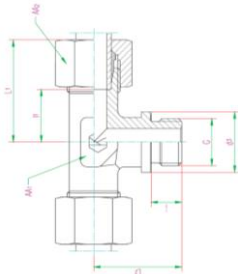
H/R



КОД	PN	труба	G	i	L1	L2	AA1	AA2	d3	
	bar	MM		MM	MM	MM	MM	MM	MM	
HL-22R3/4	L	22	G 3/4"	16	44	27,5	42	27	36	32
HL-28R1	PN 315	28	G 1"	18	47	30,5	48	36	41	39
HL-35R1.1/4		35	G 1 1/4"	20	56	34,5	54	41	50	49
HL-42R1.1/2		42	G 1 1/2"	22	63	40	61	50	60	55
HS-20R3/4	S	20	G 3/4"	16	48	26,5	42	27	36	32
HS-25R1	PN 630	25	G 1"	18	54	30	48	36	46	39
HS-30R1.1/4		30	G 1 1/4"	20	62	35,5	54	41	50	49
HS-38R1.1/2		38	G 1 1/2"	22	72	41	61	50	60	55

Т-ОБРАЗНЫЙ ШТУЦЕР

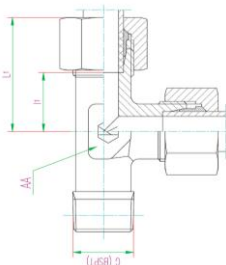
F/R



КОД	PN	труба	G	i	L1	L2	AA1	AA2	d3	
	bar	MM		MM	MM	MM	MM	MM	MM	
FL-22R3/4	L	22	G 3/4"	16	44	27,5	42	27	36	32
FL-28R1	PN 315	28	G 1"	18	47	30,5	48	36	41	39
FL-35R1.1/4		35	G 1 1/4"	20	56	34,5	54	41	50	49
FL-42R1.1/2		42	G 1 1/2"	22	63	40	61	50	60	55
FS-20R3/4	S	20	G 3/4"	16	48	26,5	42	27	36	32
FS-25R1	PN 630	25	G 1"	18	54	30	48	36	46	39
FS-30R1.1/4		30	G 1 1/4"	20	62	35,5	54	41	50	49
FS-38R1.1/2		38	G 1 1/2"	22	72	41	61	50	60	55

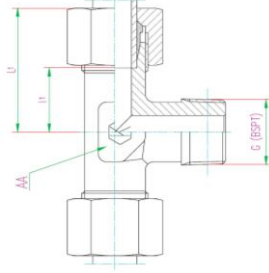
Т-ОБРАЗНЫЙ ШТУЦЕР

H/R/BSPT



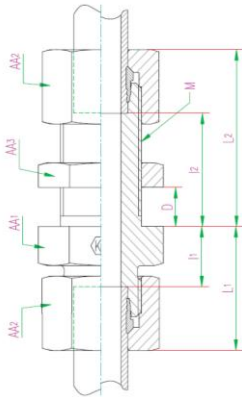
КОД	PN	труба	G	L1	L2	AA1
	bar	MM	(BSPT)	MM	MM	MM
HL-06R1/8BSPT	L	6	1/8"	27	12	12
HL-08R1/4BSPT	PN 315	8	1/4"	29	14	12
HL-10R1/4BSPT		10	1/4"	30	15	14
HL-12R3/8BSPT		12	3/8"	32	17	17
HL-15R1/2BSPT		15	1/2"	36	21	19
HL-18R1/2BSPT		18	1/2"	40	23,5	24
HS-06R1/4BSPT	S	6	1/4"	31	16	12
HS-08R1/4BSPT	PN 630	8	1/4"	32	17	14
HS-10R3/8BSPT		10	3/8"	34	17,5	17
HS-12R3/8BSPT		12	3/8"	38	21,5	17
HS-14R1/2BSPT		14	1/2"	40	22	19
HS-16R1/2BSPT		16	1/2"	43	24,5	24

Т-ОБРАЗНЫЙ ШТУЦЕР F/R/BSPT



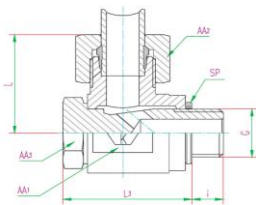
код	PN	труба	G	L1	L2	AA1
	bar	мм	(BSPT)	мм	мм	мм
FL-06R1/8BSPT	L	6	1/8"	27	12	12
FL-08R1/4BSPT	PN 315	8	1/4"	29	14	12
FL-10R1/4BSPT		10	1/4"	30	15	14
FL-12R3/8BSPT		12	3/8"	32	17	17
FL-15R1/2BSPT		15	1/2"	36	21	19
FL-18R1/2BSPT		18	1/2"	40	23,5	24
FS-06R1/4BSPT	S	6	1/4"	31	16	12
FS-08R1/4BSPT	PN 630	8	1/4"	32	17	14
FS-10R3/8BSPT		10	3/8"	34	17,5	17
FS-12R3/8BSPT		12	3/8"	38	21,5	17
FS-14R1/2BSPT		14	1/2"	40	22	19
FS-16R1/2BSPT		16	1/2"	43	24,5	24

ПРЯМОЕ СОЕДИНЕНИЕ С КОНТРГАЙКОЙ R



код	PN	труба	M	L1	L2	L3	AA1	AA2	AA3	
	bar	мм		мм	мм	мм	мм	мм	мм	
RL-06	L	6	M12x1,5	22	7	42	27	17	14	17
RL-08	PN 315	8	M14x1,5	23	8	42	27	19	17	19
RL-10		10	M16x1,5	25	10	43	28	22	19	22
RL-12		12	M18x1,5	25	10	44	29	24	22	24
RL-15		15	M22x1,5	27	12	46	31	27	27	30
RL-18		18	M26x1,5	30	13,5	49	32,5	32	32	36
RL-22	PN 160	22	M30x2	33	16,5	51	34,5	36	36	41
RL-28		28	M36x2	35	18,5	52	35,5	41	41	46
RL-35		35	M45x2	40	18,5	58	36,5	50	50	55
RL-42		42	M52x2	42	19	59	36	60	60	65
RS-06	S	6	M14x1,5	27	12	44	29	19	17	19
RS-08	PN 630	8	M16x1,5	28	13	44	29	22	19	22
RS-10		10	M18x1,5	31	14,5	46	29,5	24	22	24
RS-12		12	M20x1,5	31	14,5	47	30,5	27	24	27
RS-14		14	M22x1,5	35	17	50	32	30	27	30
RS-16	PN 400	16	M24x1,5	35	16,5	50	31,5	32	30	32
RS-20		20	M30x2	39	17,5	55	33,5	41	36	41
RS-25		25	M36x2	44	20	59	35	46	46	46
RS-30		30	M42x2	48	21,5	64	37,5	50	50	50
RS-38	PN 315	38	M52x2	53	22	68	37	65	60	65

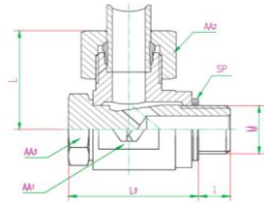
СОЕДИНЕНИЕ BANJO SE/R



код	PN	труба	G	i	L	L3	AA1	AA2	AA3
	bar	мм		мм	мм	мм	мм	мм	мм
SELL-06R1/8	LL	6	G 1/8"-28	8	27,5	29,5	23	12	14
SELL-08R1/8	PN 100	8	G 1/8"-28	8	28,5	29,5	23	14	14
SEL-06R1/8	L	6	G 1/8"-28	8	30,5	29,5	23	14	14
SEL-06R1/4	PN 250	6	G 1/4"-19	12	30,5	31	23	14	19
SEL-08R1/4		8	G 1/4"-19	12	31	31	23	17	19
SEL-10R1/4		10	G 1/4"-19	12	31	31	23	19	19
SEL-10R3/8		10	G 3/8"-19	12	34,5	35,5	28	19	22
SEL-12R3/8		12	G 3/8"-19	12	34	35,5	28	22	22
SEL-15R1/2		15	G 1/2"-14	14	41	45	36	27	27
SEL-18R1/2	PN 160	18	G 1/2"-14	14	42,5	45	36	32	27
SEL-22R3/4		22	G 3/4"-14	16	50	55	45	36	32
SEL-28R1		28	G 1"-11	18	53	60	50	41	41
SEL-35R1.1/4		35	G 1 1/4"-11	20	61	72	60	50	50
SEL-42R1.1/2		42	G 1 1/2"-11	22	65,5	79	70	60	55
SES-06R1/4	S	6	G 1/4"-19	12	31	31	23	17	19
SES-08R1/4	PN 250	8	G 1/4"-19	12	31	31	23	19	19
SES-10R3/8		10	G 3/8"-19	12	35	35,5	28	22	22
SES-12R3/8		12	G 3/8"-19	12	35	35,5	28	24	22
SES-14R1/2		14	G 1/2"-14	14	43	45	36	27	27
SES-16R1/2	PN 160	16	G 1/2"-14	14	43	45	36	30	27
SES-20R3/4		20	G 3/4"-14	16	53	55	45	36	32
SES-25R1		25	G 1"-11	18	59	60	50	46	41
SES-30R1.1/4		30	G 1 1/4"-11	20	63	72	60	50	50
SES38R1.1/2		38	G 1 1/2"-11	22	68,5	79	70	60	55

СОЕДИНЕНИЕ BANJO

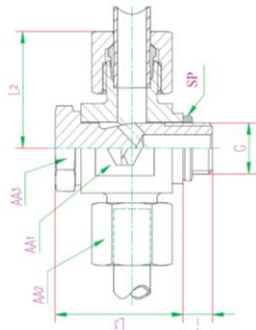
SE/M



код	PN	труба	G	i	L	L3	AA1	AA2	AA3
	bar	мм		мм	мм	мм	мм	мм	мм
SELL-06M10	LL	6	M10x1	8	27,5	29,5	23	12	14
SELL-08M10	PN 100	8	M10x1	8	28,5	29,5	23	14	14
SEL-06M10	L	6	M10x1	8	30,5	29,5	23	14	14
SEL-08M12	PN 250	8	M12x1,5	12	31	31	23	17	19
SEL-10M14		10	M14x1,5	12	31	31	23	19	19
SEL-12M16		12	M16x1,5	12	34	35,5	28	22	22
SEL-15M18		15	M18x1,5	12	41	44,5	36	27	24
SEL-18M22		18	M22x1,5	14	42,5	45	36	32	27
SEL-22M26		22	M26x1,5	16	50	55	45	36	32
SEL-28M33	PN 160	28	M33x2	18	53	60	50	41	41
SEL-35M42		35	M42x2	20	61	72	60	50	50
SEL-42M48		42	M48x2	22	65,5	79	70	60	55
SES-06M12	S	6	M12x1,5	12	31	31	23	17	19
SES-08M14	PN 250	8	M14x1,5	12	31	31	23	19	19
SES-10M16		10	M16x1,5	12	35	35,5	28	22	22
SES-12M18		12	M18x1,5	12	35	35,5	28	24	22
SES-14M20		14	M20x1,5	14	43	45	36	27	27
SES-16M22	PN 160	16	M22x1,5	14	43	45	36	30	27
SES-20M27		20	M27x2	16	53	55	45	36	32
SES-25M33		25	M33x2	18	59	60	50	46	41
SES-30M42		30	M42x2	20	63	72	60	50	50
SES-38M48		38	M48x2	22	68,5	79	70	60	55

СОЕДИНЕНИЕ BANJO ДЛЯ ВЫСОКОГО ДАВЛЕНИЯ

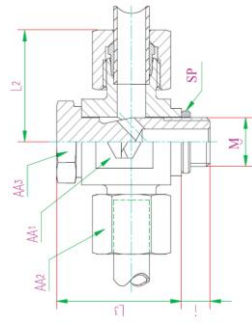
SE2/R



код	PN	труба	G	i	L	L3	AA1	AA2	AA3
	bar	мм		мм	мм	мм	мм	мм	мм
SELL2-06R1/8	LL	6	G 1/8"-28	8	27	24	17	12	14
SELL2-08R1/8	PN 100	8	G 1/8"-28	8	27	24	17	14	14
SEL2-06R1/8	L	6	G 1/8"-28	8	27	24	17	14	14
SEL2-08R1/4	PN 315	8	G 1/4"-19	12	29	30	22	17	19
SEL2-10R1/4		10	G 1/4"-19	12	30	30	22	19	19
SEL2-12R3/8		12	G 3/8"-19	12	33	36	27	22	22
SEL2-15R1/2		15	G 1/2"-14	14	37	45	32	27	27
SEL2-18R1/2	PN 160	18	G 1/2"-14	14	37	45	32	32	27
SEL2-22R3/4		22	G 3/4"-14	16	44	53	41	36	32
SEL2-28R1		28	G 1"-11	18	49	66	50	41	41
SEL2-35R1.1/4		35	G 1¼"-11	20	58	76	60	50	50
SEL2-42R1.1/2		42	G 1½"-11	22	63	87	60	60	55
SES2-06R1//4	S	6	G 1/4"-19	12	31	30	22	17	19
SES2-08R1/4	PN 400	8	G 1/4"-19	12	31	30	22	19	19
SES2-10R3/8		10	G 3/8"-19	12	35	36	27	22	22
SES2-12R3/8		12	G 3/8"-19	12	35	36	27	24	22
SES2-14R1/2		14	G 1/2"-14	14	40	45	32	27	27
SES2-16R1/2		16	G 1/2"-14	14	40	45	32	30	27
SES2-20R3/4		20	G 3/4"-14	16	48	53	41	36	32
SES2-25R1	PN 250	25	G 1"-11	18	56	66	50	46	41
SES2-30R1.1/4		30	G 1¼"-11	20	64	76	60	50	50
SES2-38R1.1/2		38	G 1½"-11	22	72	87	70	60	55

СОЕДИНЕНИЕ BANJO ДЛЯ ВЫСОКОГО ДАВЛЕНИЯ

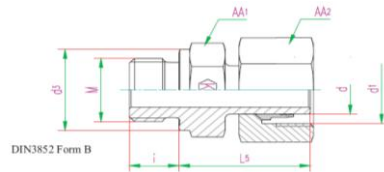
SE2/M



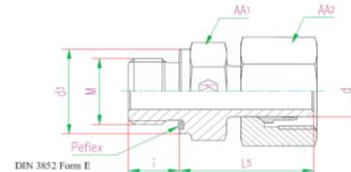
КОД	PN	труба	G	i	L	L3	AA1	AA2	AA3
	bar	MM		MM	MM	MM	MM	MM	MM
SELL2-06M10	LL	6	M10x1	8	27	24	17	12	14
SELL2-08M10	PN 100	8	M10x1	8	27	24	17	14	14
SELL2-06M10	L	6	M10x1	8	27	24	17	14	14
SELL2-08M12	PN 315	8	M12x1,5	12	29	30	22	17	19
SELL2-10M14		10	M14x1,5	12	30	30	22	19	19
SELL2-12M16		12	M16x1,5	12	33	36	27	22	22
SELL2-15M18		15	M18x1,5	14	37	45	32	27	27
SELL2-18M22	PN 160	18	M22x1,5	14	37	45	32	32	27
SELL2-22M26		22	M26x1,5	16	44	53	41	36	32
SELL2-28M33		28	M33x2	18	49	66	50	41	41
SELL2-35M42		35	M42x2	20	58	76	60	50	50
SELL2-42M48		42	M48x2	22	63	87	60	60	55
SES2-06M12	S	6	M12x1,5	12	31	30	22	17	19
SES2-08M14	PN 400	8	M14x1,5	12	31	30	22	19	19
SES2-10M16		10	M16x1,5	12	35	36	27	22	22
SES2-12M18		12	M18x1,5	12	35	36	27	24	22
SES2-14M20		14	M20x1,5	14	40	45	32	27	27
SES2-16M22		16	M22x1,5	14	40	45	32	30	27
SES2-20M27		20	M27x2	16	48	53	41	36	32
SES2-25M33	PN 250	25	M33x2	18	56	66	50	46	41
SES2-30M42		30	M42x2	20	64	76	60	50	50
SES2-38M48		38	M48x2	22	72	87	70	60	55

ТРУБА С ОБРАТНОЙ ГАЙКОЙ

EGE/M EGE/M/GG DIN 3852 B



EGE/M

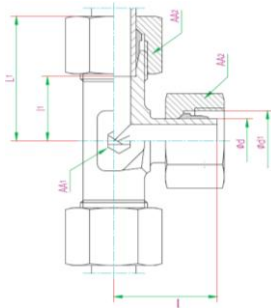


EGE/M/GG

КОД	КОД С УПЛОТН. КОЛЬЦОМ	PN	труба	G	i	d1	L5	AA1	AA2	d3
EGE/M	EGE/M/GG	bar	MM		MM	MM	MM	MM	MM	MM
EGEL-06M10	GG	L	6	M10x1	8	M12x1,5	24,5	14	14	14
EGEL-08M12	GG	PN 315	8	M12x1,5	12	M14x1,5	26,5	17	17	17
EGEL-10M14	GG		10	M14x1,5	12	M16x1,5	27,5	19	19	19
EGEL-12M16	GG		12	M16x1,5	12	M18x1,5	30,5	22	22	21
EGEL-15M18	GG		15	M18x1,5	12	M22x1,5	31,5	24	27	23
EGEL-18M22	GG		18	M22x1,5	14	M26x1,5	31,5	27	32	27
EGEL-22M26	GG	PN 160	22	M26x1,5	16	M30x2	32,5	32	36	31
EGEL-28M33	GG		28	M33x2	18	M36x2	35	41	41	39
EGEL-35M42	GG		35	M42x2	20	M45x2	42,5	50	50	49
EGEL-42M48	GG		42	M48x2	22	M52x2	46,5	55	60	55
EGES-06M12	GG	S	6	M12x1,5	12	M14x1,5	27	17	17	17
EGES-08M14	GG	PN 630	8	M14x1,5	12	M16x1,5	29,5	19	19	19
EGES-10M16	GG		10	M16x1,5	12	M18x1,5	32	22	22	21
EGES-12M18	GG		12	M18x1,5	12	M20x1,5	34	24	24	23
EGES-14M20	GG		14	M20x1,5	14	M22x1,5	36,5	27	27	25
EGES-16M22	GG	PN 630	16	M22x1,5	14	M24x1,5	37	27	30	27
EGES-20M27	GG		20	M27x2	16	M30x2	43	32	36	32
EGES-25M33	GG		25	M33x2	18	M36x2	48	41	46	39
EGES-30M42	GG		30	M42x2	20	M42x2	51	50	50	49
EGES-38M48	GG	PN 315	38	M48x2	22	M52x2	60	55	60	55

Т-ОБРАЗНАЯ ТРУБА С ОБРАТНОЙ ГАЙКОЙ

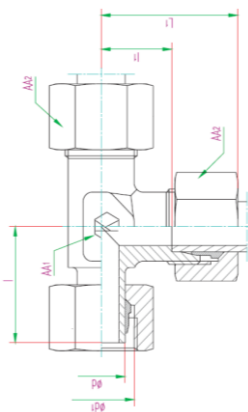
ЕТ



КОД	PN	труба	d1	L1	l1	l	AA1	AA2
	bar	MM	MM	MM	MM	MM	MM	MM
ETL-06M12	L	6	M12x1,5	27	12	26	12	14
ETL-08M14	PN 315	8	M14x1,5	29	14	27,5	12	17
ETL-10M16		10	M16x1,5	30	15	29	17	19
ETL-12M18		12	M18x1,5	32	17	29,5	17	22
ETL-15M22		15	M22x1,5	41	26	34	24	27
ETL-18M26		18	M26x1,5	40	23,5	34	24	32
ETL-22M30	PN 160	22	M30x2	44	27,5	38,5	27	36
ETL-28M36		28	M36x2	47	30,5	41,5	36	41
ETL-35M45		35	M45x2	56	34,5	51	41	50
ETL-42M52		42	M52x2	63	40	60	50	60
ETS-06M14	S	6	M14x1,5	31	16	27	12	17
ETS-08M16	PN 630	8	M16x1,5	32	17	27,5	17	19
ETS-10M18		10	M18x1,5	34	17,5	30	17	22
ETS-12M20		12	M20x1,5	34	17,5	31	17	24
ETS-14M22		14	M22x1,5	40	25	34	24	27
ETS-16M24	PN 400	16	M24x1,5	43	24,5	34	24	30
ETS-20M30		20	M30x2	48	26,5	39	27	36
ETS-25M36		25	M36x2	54	30	44	36	46
ETS-30M42		30	M42x2	62	35,5	51	41	50
ETS-38M52	PN 315	38	M52x2	72	41	59	50	60

Т-ОБРАЗНАЯ ТРУБА С ОБРАТНОЙ ГАЙКОЙ

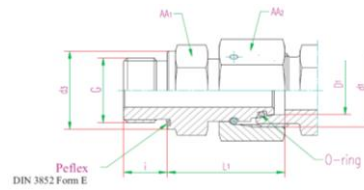
ЕФ



КОД	PN	труба	d1	L1	l1	l	AA1	AA2
	bar	MM	MM	MM	MM	MM	MM	MM
EFL-06M12	L	6	M12x1,5	27	12	26	12	14
EFL-08M14	PN 315	8	M14x1,5	29	14	27,5	12	17
EFL-10M16		10	M16x1,5	30	15	29	17	19
EFL-12M18		12	M18x1,5	32	17	29,5	17	22
EFL-15M22		15	M22x1,5	41	26	34	24	27
EFL-18M26		18	M26x1,5	40	23,5	34	24	32
EFL-22M30	PN 160	22	M30x2	44	27,5	38,5	27	36
EFL-28M36		28	M36x2	47	30,5	41,5	36	41
EFL-35M45		35	M45x2	56	34,5	51	41	50
EFL-42M52		42	M52x2	63	40	60	50	60
EFS-06M14	S	6	M14x1,5	31	16	27	12	17
EFS-08M16	PN 630	8	M16x1,5	32	17	27,5	17	19
EFS-10M18		10	M18x1,5	34	17,5	30	17	22
EFS-12M20		12	M20x1,5	34	17,5	31	17	24
EFS-14M22		14	M22x1,5	40	25	34	24	27
EFS-16M24	PN 400	16	M24x1,5	43	24,5	34	24	30
EFS-20M30		20	M30x2	48	26,5	39	27	36
EFS-25M36		25	M36x2	54	30	44	36	46
EFS-30M42		30	M42x2	62	35,5	51	41	50
EFS-38M52	PN 315	38	M52x2	72	41	59	50	60

СОЕДИНЕНИЕ С ОБРАТНОЙ ГАЙКОЙ И О-КОЛЬЦОМ

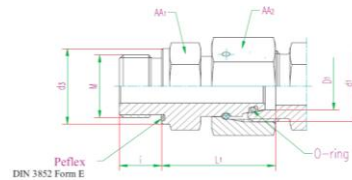
EGE/R/GG-OR



код	PN	труба	d1	L1	l1	l	AA1	AA2	d3	О-кольцо
EGEL-06R1/8GG-OR	L	6	G 1/8"-28	8	M12x1,5	24,5	14	14	13,9	4,5x1,5
EGEL-08R1/4GG-OR	PN 315	8	G 1/4"-19	12	M14x1,5	29,5	19	17	18,9	6,5x1,5
EGEL-10R1/4GG-OR		10	G 1/4"-19	12	M16x1,5	27,5	19	19	18,9	8x1,5
EGEL-10R3/8GG-OR		10	G 3/8"-19	12	M16x1,5	29	22	19	21,9	8x1,5
EGEL-12R3/8GG-OR		12	G 3/8"-19	12	M18x1,5	34	22	22	21,9	10x1,5
EGEL-12R1/4GG-OR		12	G 1/4"-19	12	M18x1,5	27,5	19	22	18,9	10x1,5
EGEL-12R1/2GG-OR		12	G 1/2"-14	14	M18x1,5	29,5	27	22	26,9	10x1,5
EGEL-15R1/2GG-OR		15	G 1/2"-14	14	M22x1,5	32	27	27	26,9	12x2
EGEL-18R1/2GG-OR		18	G 1/2"-14	14	M26x1,5	31,5	27	32	26,9	15x2
EGEL-18R3/4GG-OR	L	18	G 3/4"-14	16	M26x1,5	29,5	32	32	31,9	15x2
EGEL-22R3/4GG-OR	PN 160	22	G 3/4"-14	16	M30x2	32,5	32	36	31,9	20x2
EGEL-28R1GG-OR		28	G 1"-11	18	M36x2	35	41	41	39,9	26x2
EGEL-35R1.1/4GG-OR		35	G 1 1/4"-11	20	M45x2	42,5	50	50	49,9	32x2,5
EGEL-42R1.1/2GG-OR		42	G 1 1/2"-11	22	M52x2	46,5	55	60	54,9	38x2,5
EGES-06R1/4GG-OR	S	6	G 1/4"-19	12	M14x1,5	27	19	17	18,9	4,5x1,5
EGES-08R1/4GG-OR	PN 630	8	G 1/4"-19	12	M16x1,5	29,5	19	19	18,9	6,5x1,5
EGES-10R3/8GG-OR		10	G 3/8"-19	12	M18x1,5	32	22	22	21,9	8x1,5
EGES-12R3/8GG-OR		12	G 3/8"-19	12	M20x1,5	34	22	24	21,9	10x1,5
EGES-12R1/4GG-OR		12	G 1/4"-19	12	M20x1,5	31,5	19	24	18,9	10x1,5
EGES-12R1/2GG-OR		12	G 1/2"-14	14	M20x1,5	35	27	24	26,9	10x1,5
EGES-14R1/2GG-OR		14	G 1/2"-14	14	M22x1,5	36,5	27	27	26,9	11x2
EGES-16R1/2GG-OR	S	16	G 1/2"-14	14	M24x1,5	37	27	30	26,9	13x2
EGES-20R3/4GG-OR	PN 400	20	G 3/4"-14	16	M30x2	43	32	36	31,9	16,3x2,4
EGES-25R1GG-OR		25	G 1"-11	18	M36x2	48	41	46	39,9	20,3x2,4
EGES-30R1.1/4GG-OR		30	G 1 1/4"-11	20	M42x2	51	50	50	49,9	25,3x2,4
EGES-38R1.1/2GG-OR	PN 315	38	G 1 1/2"-11	22	M52x2	60	55	60	54,9	33,3x2,4

СОЕДИНЕНИЕ С ОБРАТНОЙ ГАЙКОЙ И О-КОЛЬЦОМ

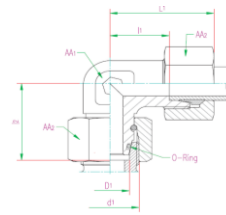
EGE/M/GG-OR



код	PN	труба	M	i	d1	L1	AA1	AA2	d3	О-кольцо
EGEL-06M10GG-OR	L	6	M10x1	8	M12x1,5	24,5	14	14	13,9	4,5x1,5
EGEL-08M12GG-OR	PN 315	8	M12x1,5	12	M14x1,5	26,5	17	17	16,9	6,5x1,5
EGEL-10M14GG-OR		10	M14x1,5	12	M16x1,5	27,5	19	19	18,9	8x1,5
EGEL-12M16GG-OR		12	M16x1,5	12	M18x1,5	30,5	22	22	21,9	10x1,5
EGEL-12M22GG-OR		12	M22x1,5	14	M18x1,5	27	22	22	26,9	10x1,5
EGEL-15M18GG-OR		15	M18x1,5	12	M22x1,5	31,5	24	27	23,9	12x2
EGEL-15M22GG-OR		15	M22x1,5	14	M22x1,5	32	27	27	26,9	12x2
EGEL-18M22GG-OR		18	M22x1,5	14	M26x1,5	31,5	27	32	26,9	15x2
EGEL-22M26GG-OR	L	22	M26x1,5	16	M30x2	32,5	32	36	31,9	20x2
EGEL-28M33GG-OR	PN 160	28	M33x2	18	M36x2	35	41	41	39,9	26x2
EGEL-35M42GG-OR		35	M42x2	20	M45x2	42,5	50	50	49,9	32x2,5
EGEL-42M48GG-OR		42	M48x2	22	M52x2	46,5	55	60	54,9	38x2,5
EGES-06M12GG-OR	S	6	M12x1,5	12	M14x1,5	27	17	17	16,9	4,5x1,5
EGES-08M14GG-OR	PN 630	8	M14x1,5	12	M16x1,5	29,5	19	19	18,9	6,5x1,5
EGES-10M16GG-OR		10	M16x1,5	12	M18x1,5	32	22	22	21,9	8x1,5
EGES-12M18GG-OR		12	M18x1,5	12	M20x1,5	34	24	24	23,9	10x1,5
EGES-14M20GG-OR		14	M20x1,5	14	M22x1,5	36,5	27	27	25,9	11x2
EGES-16M22GG-OR	S	16	M22x1,5	14	M24x1,5	37	27	30	26,9	13x2
EGES-20M27GG-OR	PN 400	20	M27x2	16	M30x2	43	32	36	31,9	16,3x2,4
EGES-25M33GG-OR		25	M33x2	18	M36x2	48	41	46	39,9	20,3x2,4
EGES-30M42GG-OR		30	M42x2	20	M42x2	51	50	50	49,9	25,3x2,4
EGES-38M48GG-OR	PN 315	38	M48x2	22	M52x2	60	55	60	54,9	33,3x2,4

СОЕДИНЕНИЕ УГЛОВОЕ С ОБРАТНОЙ ГАЙКОЙ И О-КОЛЬЦОМ

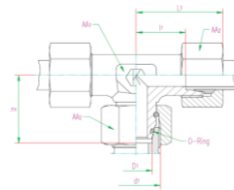
EW-OR



код	PN	труба	d1	L1	l1	l2	AA1	AA2	О-кольцо
	bar	мм	мм	мм	мм	мм	мм	мм	OR
EWL-06M12-OR	L	6	M12x1,5	27	12	26	12	14	4,5x1,5
EWL-08M14-OR	PN 315	8	M14x1,5	29	14	27,5	12	17	6,5x1,5
EWL-10M16-OR		10	M16x1,5	30	15	29	15	19	8x1,5
EWL-12M18-OR		12	M18x1,5	32	17	29,5	17	22	10x1,5
EWL-15M22-OR		15	M22x1,5	41	26	32,5	24	27	12x2
EWL-18M26-OR		18	M26x1,5	40	23,5	35,5	24	32	15x2
EWL-22M30-OR	L	22	M30x2	44	27,5	38,5	27	36	20x2
EWL-28M36-OR	PN 160	28	M36x2	47	30,5	41,5	36	41	26x2
EWL-35M45-OR		35	M45x2	56	34,5	51	41	50	32x2,5
EWL-42M52-OR		42	M52x2	63	40	56	50	60	38x2,5
EWS-06M14-OR	S	6	M14x1,5	31	16	27	12	17	4,5x1,5
EWS-08M16-OR	PN 630	8	M16x1,5	32	17	27,5	14	19	6,5x1,5
EWS-10M18-OR		10	M18x1,5	34	17,5	30	17	22	8x1,5
EWS-12M20-OR		12	M20x1,5	38	21,5	31	17	24	10x1,5
EWS-14M22-OR		14	M22x1,5	40	25	35	24	27	11x2
EWS-16M24-OR	S	16	M24x1,5	43	24,5	36,5	24	30	13x2
EWS-20M30-OR	PN 400	20	M30x2	48	26,5	44,5	27	36	16,3x2,4
EWS-25M36-OR		25	M36x2	54	30	50	36	46	20,3x2,4
EWS-30M42-OR		30	M42x2	62	35,5	55	41	50	25,3x2,4
EWS-38M52-OR	PN 315	38	M52x2	72	41	63	50	60	33,3x2,4

Т-ОБРАЗНОЕ СОЕДИНЕНИЕ С ОБРАТНОЙ ГАЙКОЙ И О-КОЛЬЦОМ

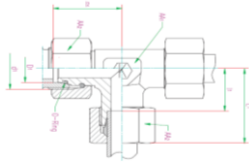
ET-OR



код	PN	труба	d1	L1	l1	l2	AA1	AA2	О-кольцо
	bar	мм	мм	мм	мм	мм	мм	мм	OR
ETL-06M12	L	6	M12x1,5	27	12	26	12	14	4,5x1,5
ETL-08M14	PN 315	8	M14x1,5	29	14	27,5	12	17	6,5x1,5
ETL-10M16		10	M16x1,5	30	15	29	17	19	8x1,5
ETL-12M18		12	M18x1,5	32	17	29,5	17	22	10x1,5
ETL-15M22		15	M22x1,5	41	26	32,5	24	27	12x2
ETL-18M26	L	18	M26x1,5	40	23,5	35,5	24	32	15x2
ETL-22M30	PN 160	22	M30x2	44	27,5	38,5	27	36	20x2
ETL-28M36		28	M36x2	47	30,5	41,5	36	41	26x2
ETL-35M45		35	M45x2	56	34,5	51	41	50	32x2,5
ETL-42M52		42	M52x2	63	40	56	50	60	38x2,5
ETS-06M14	S	6	M14x1,5	31	16	27	12	17	4,5x1,5
ETS-08M16	PN 630	8	M16x1,5	32	17	27,5	17	19	6,5x1,5
ETS-10M18		10	M18x1,5	34	17,5	30	17	22	8x1,5
ETS-12M20		12	M20x1,5	34	17,5	31	17	24	10x1,5
ETS-14M22		14	M22x1,5	40	25	35	24	27	11x2
ETS-16M24	S	16	M24x1,5	43	24,5	36,5	24	30	13x2
ETS-20M30	PN 400	20	M30x2	48	26,5	44,5	27	36	16,3x2,4
ETS-25M36		25	M36x2	54	30	50	36	46	20,3x2,4
ETS-30M42		30	M42x2	62	35,5	55	41	50	25,3x2,4
ETS-38M52	PN 315	38	M52x2	72	41	63	50	60	33,3x2,4

Т-ОБРАЗНОЕ СОЕДИНЕНИЕ С ОБРАТНОЙ ГАЙКОЙ И О-КОЛЬЦОМ

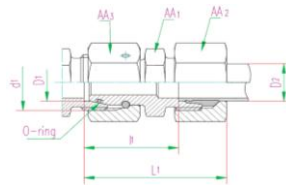
EF-OR



код	PN	труба	d1	L1	L2	AA1	AA2	О-кольцо	
								bar	MM
EFL-06M12-OR	L	6	M12x1,5	27	14	26	12	14	OR 4,5x1,5
EFL-08M14-OR	PN 315	8	M14x1,5	29	14	27,5	12	17	OR 6,5x1,5
EFL-10M16-OR		10	M16x1,5	30	15	29	17	19	OR 8x1,5
EFL-12M18-OR		12	M18x1,5	32	17	29,5	17	22	OR 10x1,5
EFL-15M22-OR		15	M22x1,5	41	26	32,5	24	27	OR 12x2
EFL-18M26-OR		18	M26x1,5	40	23,5	35,5	24	32	OR 15x2
EFL-22M30-OR	L	22	M30x2	44	27,5	38,5	27	36	OR 20x2
EFL-28M36-OR	PN 160	28	M36x2	47	30,5	41,5	36	41	OR 26x2
EFL-35M45-OR		35	M45x2	56	34,5	51	41	50	OR 32x2,5
EFL-42M52-OR		42	M52x2	63	40	56	50	60	OR 38x2,5
EFS-06M14-OR	S	6	M14x1,5	31	16	27	12	17	OR 4,5x1,5
EFS-08M16-OR	PN 630	8	M16x1,5	32	17	27,5	17	19	OR 6,5x1,5
EFS-10M18-OR		10	M18x1,5	34	17,5	30	17	22	OR 8x1,5
EFS-12M20-OR		12	M20x1,5	34	17,5	31	17	24	OR 10x1,5
EFS-14M22-OR		14	M22x1,5	40	25	35	24	27	OR 11x2
EFS-16M24-OR	S	16	M24x1,5	43	24,5	36,5	24	30	OR 13x2
EFS-20M30-OR	PN 400	20	M30x2	48	26,5	44,5	27	36	OR 16,3x2,4
EFS-25M36-OR		25	M36x2	54	30	50	36	46	OR 20,3x2,4
EFS-30M42-OR		30	M42x2	62	35,5	55	41	50	OR 25,3x2,4
EFS-38M52-OR	PN 315	38	M52x2	72	41	63	50	60	OR 33,3x2,4

ПЕРЕХОДНЫЙ НИПЕЛЬ С ОБРАТНОЙ ГАЙКОЙ И О-КОЛЬЦОМ

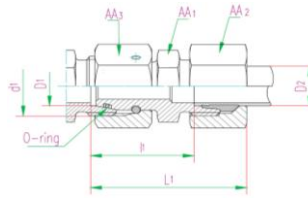
REFL-OR



код	PN	D1	D2	d1	L1	L2	AA1	AA2	AA3	О-кольцо	
										bar	MM
REFL-08-06-OR	L	8	6	M14x1,5	23,5	38	12	14	17	6,5x1,5	
REFL-10-06-OR	PN 315	10	6	M16x1,5	25	40	14	14	19	8x1,5	
REFL-10-08-OR		10	8	M16x1,5	25	40	14	17	19	8x1,5	
REFL-12-06-OR		12	6	M18x1,5	25	40	17	14	22	10x1,5	
REFL-12-08-OR		12	8	M18x1,5	25	40	17	17	22	10x1,5	
REFL-12-10-OR		12	10	M18x1,5	26	41	17	19	22	10x1,5	
REFL-15-06-OR		15	6	M22x1,5	28,5	43	19	14	27	12x2	
REFL-15-08-OR		15	8	M22x1,5	28,5	43	19	17	27	12x2	
REFL-15-10-OR		15	10	M22x1,5	29,5	44	19	19	27	12x2	
REFL-15-12-OR		15	12	M22x1,5	29,5	44	19	22	27	12x2	
REFL-18-06-OR		18	6	M26x1,5	28	43	24	14	32	15x2	
REFL-18-08-OR		18	8	M26x1,5	28	43	24	17	32	15x2	
REFL-18-10-OR		18	10	M26x1,5	29	44	24	19	32	15x2	
REFL-18-12-OR		18	12	M26x1,5	29	44	24	22	32	15x2	
REFL-18-15-OR		18	15	M26x1,5	30	45	24	27	32	15x2	
REFL-22-06-OR	L	22	6	M30x2	32	47	27	14	36	20x2	
REFL-22-08-OR	PN 160	22	8	M30x2	32	47	27	17	36	20x2	
REFL-22-10-OR		22	10	M30x2	33	48	27	19	36	20x2	
REFL-22-12-OR		22	12	M30x2	33	48	27	22	36	20x2	
REFL-22-15-OR		22	15	M30x2	34	49	27	27	36	20x2	
REFL-22-18-OR		22	18	M30x2	33,5	50	27	32	36	20x2	
REFL-28-06-OR		28	6	M36x2	34	49	32	14	41	26x2	
REFL-28-08-OR		28	8	M36x2	34	49	32	17	41	26x2	
REFL-28-10-OR		28	10	M36x2	35	50	32	19	41	26x2	
REFL-28-12-OR	L	28	12	M36x2	35	50	32	22	41	26x2	
REFL-28-15-OR	PN 160	28	15	M36x2	36	51	32	27	41	26x2	
REFL-28-10-OR		28	10	M36x2	35	50	32	19	41	26x2	
REFL-28-18-OR		28	18	M36x2	35,5	52	32	32	41	26x2	
REFL-28-22-OR		28	22	M36x2	37,5	54	32	36	41	26x2	
REFL-35-06-OR		35	6	M45x2	37	52	41	14	50	32x2,5	
REFL-35-08-OR		35	8	M45x2	37	52	41	17	50	32x2,5	
REFL-35-10-OR		35	10	M45x2	38	53	41	19	50	32x2,5	
REFL-35-12-OR		35	12	M45x2	38	53	41	22	50	32x2,5	
REFL-35-15-OR		35	15	M45x2	39	54	41	27	50	32x2,5	
REFL-35-18-OR		35	18	M45x2	38,5	55	41	32	50	32x2,5	
REFL-35-22-OR		35	22	M45x2	40,5	57	41	36	50	32x2,5	
REFL-35-28-OR		35	28	M45x2	40,5	57	41	41	50	32x2,5	
REFL-42-10-OR		42	10	M52x2	41,5	56	50	19	60	38x2,5	
REFL-42-12-OR		42	12	M52x2	41,5	56	50	22	60	38x2,5	
REFL-42-15-OR		42	15	M52x2	42,5	58	50	27	60	38x2,5	
REFL-42-18-OR		42	18	M52x2	42	58	50	32	60	38x2,5	
REFL-42-22-OR		42	22	M52x2	44	60	50	36	60	38x2,5	
REFL-42-28-OR		42	28	M52x2	44	61	50	41	60	38x2,5	
REFL-42-35-OR		42	35	M52x2	43	65	50	50	60	38x2,5	

ПЕРЕХОДНЫЙ НИППЕЛЬ С ОБРАТНОЙ ГАЙКОЙ И О-КОЛЬЦОМ

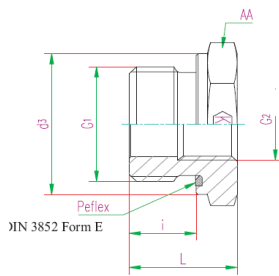
REFS-OR



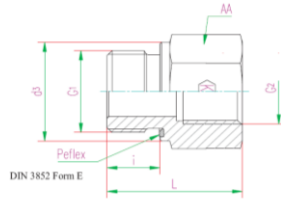
код	PN	D1	D2	d1	l1	L1	AA1	AA2	AA3	О-кольцо
	bar	MM	MM	MM	MM	MM	MM	MM	MM	OR
RFES-08-06-OR	S	8	6	M16x1,5	27	42	14	17	19	6,5x1,5
RFES-10-06-OR	PN 630	10	6	M18x1,5	27,5	42	17	17	22	8x1,5
RFES-10-08-OR		10	8	M18x1,5	27,5	42	17	19	22	8x1,5
RFES-12-06-OR		12	6	M20x1,5	29	44	17	17	24	10x1,5
RFES-12-08-OR		12	8	M20x1,5	29	44	17	19	24	10x1,5
RFES-12-10-OR		12	10	M20x1,5	29,5	46	19	22	24	10x1,5
RFES-14-06-OR		14	6	M22x1,5	31,5	46	19	17	27	11x2
RFES-14-08-OR		14	8	M22x1,5	31,5	46	19	19	27	11x2
RFES-14-10-OR		14	10	M22x1,5	31	47	19	22	27	11x2
RFES-14-12-OR		14	12	M22x1,5	31	47	22	24	27	11x2
RFES-16-06-OR	S	16	6	M24x1,5	32	47	22	17	30	13x2
RFES-16-08-OR	PN 400	16	8	M24x1,5	32	47	22	19	30	13x2
RFES-16-10-OR		16	10	M24x1,5	31,5	48	22	22	30	13x2
RFES-16-12-OR		16	12	M24x1,5	31,5	48	22	24	30	13x2
RFES-16-14-OR		16	14	M24x1,5	33	51	24	27	30	13x2
RFES-20-06-OR		20	6	M30x2	36	51	27	17	36	16,3x2,4
RFES-20-08-OR		20	8	M30x2	36	51	27	19	36	16,3x2,4
RFES-20-10-OR		20	10	M30x2	35,5	52	27	22	36	16,3x2,4
RFES-20-12-OR		20	12	M30x2	35,5	52	27	24	36	16,3x2,4
RFES-20-14-OR		20	14	M30x2	37	55	27	27	36	16,3x2,4
RFES-20-16-OR		20	16	M30x2	36,5	55	27	30	36	16,3x2,4
RFES-25-06-OR		25	6	M36x2	38,5	53	32	17	46	20,3x2,4
RFES-25-08-OR		25	8	M36x2	38,5	53	32	19	46	20,3x2,4
RFES-25-10-OR		25	10	M36x2	38	54	32	22	46	20,3x2,4
REFS-25-12-OR	S	25	12	M36x2	38	54	32	24	46	20,3x2,4
REFS-25-14-OR	PN 400	25	14	M36x2	39,5	57	32	27	46	20,3x2,4
REFS-25-16-OR		25	16	M36x2	39	57	32	30	46	20,3x2,4
REFS-25-20-OR		25	20	M36x2	39	61	32	36	46	20,3x2,4
REFS-30-06-OR		30	6	M42x2	44	59	41	17	50	25,3x2,4
REFS-30-08-OR		30	8	M42x2	44	59	41	19	50	25,3x2,4
REFS-30-10-OR		30	10	M42x2	43,5	60	41	22	50	25,3x2,4
REFS-30-12-OR		30	12	M42x2	43,5	60	41	24	50	25,3x2,4
REFS-30-14-OR		30	14	M42x2	45	63	41	27	50	25,3x2,4
REFS-30-16-OR		30	16	M42x2	44,5	63	41	30	50	25,3x2,4
REFS-30-20-OR		30	20	M42x2	44,5	66	41	36	50	25,3x2,4
REFS-30-25-OR		30	25	M42x2	45	69	41	46	50	25,3x2,4
REFS-38-06-OR	S	38	6	M52x2	47,5	62	50	17	60	33,3x2,4
REFS-38-08-OR	PN 315	38	8	M52x2	47,5	62	50	19	60	33,3x2,4
REFS-38-10-OR		38	10	M52x2	47	63	50	22	60	33,3x2,4
REFS-38-12-OR		38	12	M52x2	47	63	50	24	60	33,3x2,4
REFS-38-14-OR		38	14	M52x2	48,5	66	50	27	60	33,3x2,4
REFS-38-16-OR		38	16	M52x2	48	66	50	30	60	33,3x2,4
REFS-38-20-OR		38	20	M52x2	48	70	50	36	60	33,3x2,4
REFS-38-25-OR		38	25	M52x2	48,5	73	50	46	60	33,3x2,4
REFS-38-30-OR		38	30	M52x2	49	76	50	50	60	33,3x2,4

ПЕРЕХОДНЫЙ АДАПТЕР

RSI/GG



DIN 3852 Form E

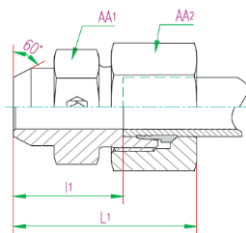


DIN 3852 Form E

код	G1	G2	i	L	AA	d3
	bar	MM	MM	MM	MM	MM
КОРОТКИЙ ТИП						
RSI-R3/8-1/8GG	G 3/8"-19	G 1/8"-28	12	22,5	22	21,9
RSI-R1/2-1/4GG	G 1/2"-14	G 1/4"-19	14	24	27	26,9
RSI-R3/4-1/4GG	G 3/4"-14	G 1/4"-19	16	26	32	31,9
RSI-R3/4-3/8GG	G 3/4"-14	G 3/8"-19	16	26	32	31,9
RSI-R1-1/4GG	G 1"-11	G 1/4"-19	18	29	41	39,9
RSI-R1-3/8GG	G 1"-11	G 3/8"-19	18	29	41	39,9
RSI-R1-1/2GG	G 1"-11	G 1/2"-14	18	29	41	39,9
RSI-R1.1/4-1/2GG	G1 1/4"-11	G 1/2"-14	20	32	50	49,9
RSI-R1.1/4-3/4GG	G1 1/4"-11	G 3/4"-14	20	32	50	49,9
RSI-R1.1/2-1/2GG	G1 1/2"-11	G 1/2"-14	22	36	55	54,9
RSI-R1.1/2-3/4GG	G1 1/2"-11	G 3/4"-14	22	36	55	54,9
RSI-R1.1/2-1GG	G1 1/2"-11	G 1"-11	22	36	55	54,9
УДЛИНЁННЫЙ ТИП						
RSI-R1/4-1/8GG	G 1/4"-19	G 1/8"-28	12	28	19	18,9
RSI-R3/8-1/4GG	G 3/8"-19	G 1/4"-19	12	36	22	21,9
RSI-R1/2-3/8GG	G 1/2"-14	G 3/8"-19	14	36	27	26,9
RSI-R3/4-1/2GG	G 3/4"-14	G 1/2"-14	16	41	32	31,9
RSI-R1-3/4GG	G 1"-11	G 3/4"-14	18	47	41	39,9
RSI-R1.1/4-1GG	G 1 1/4"-11	G 1"-11	20	52	50	49,9
RSI-R1.1/2-1.1/4GG	G 1 1/2"-11	G 1 1/4"-11	22	58	55	54,9

СОЕДИНЕНИЕ ПОД СВАРКУ

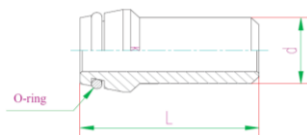
V



код	PN	труба	M	L1	L2	AA1	AA2
	bar	MM	MM	MM	MM	MM	MM
VL-06M12	L	6	M12x1,5	29	14	12	14
VL-08M14		8	M14x1,5	31	16	14	17
VL-10M16	PN 315	10	M16x1,5	33	18	17	19
VL-12M18		12	M18x1,5	33	18	19	22
VL-15M22		15	M22x1,5	37	22	22	27
VL-18M26		18	M26x1,5	40	23,5	27	32
VL-22M30	PN 160	22	M30x2	45	28,5	32	36
VL-28M36		28	M36x2	47	30,5	41	41
VL-35M45		35	M45x2	54	32,5	46	50
VL-42M52		42	M52x2	58	35	55	60
VS-06M14	S	6	M14x1,5	34	19	14	17
VS-08M16	PN 160	8	M16x1,5	36	21	17	19
VS-10M18		10	M18x1,5	39	22,5	19	22
VS-12M20		12	M20x1,5	41	24,5	22	24
VS-14M22		14	M22x1,5	45	27	24	27
VS-16M24	PN 400	16	M24x1,5	45	26,5	27	30
VS-20M30		20	M30x2	51	29,5	32	36
VS-25M36		25	M36x2	56	32	41	46
VS-30M42		30	M42x2	62	35,5	46	50
VS-38M52	PN 315	38	M52x2	69	38	55	60

НИШЕЛЬ ПОД СВАРКУ

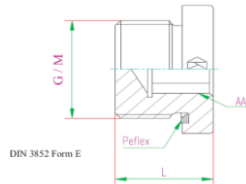
SKO



код	PN	труба	O-кольцо	d	L
	bar	MM	OR	MM	MM
SKOL-06	L/S	6	4,5x1,5	6	29
SKOL-08		8	6,5x1,5	8	29
SKOL-10		10	8x1,5	10	32
SKOL-12		12	10x1,5	12	32,5
SKOL-15	L	15	12x2	15	33
SKOL-18		18	15x2	18	35
SKOL-22		22	20x2	22	37,5
SKOL-28		28	26x2	28	42,5
SKOL-35		35	32x2,5	35	46
SKOL-42		42	38x2,5	42	46,5
SKOS-14	S	14	11x2	14	39
SKOS-16		16	13x2	16	39
SKOS-20		20	16,3x2,4	20	44
SKOS-25		25	20,3x2,4	25	50
SKOS-30		30	25,3x2,4	30	52
SKOS-38		38	33,3x2,4	38	56,5

ЗАГЛУШКА С УПЛОТНЕНИЕМ С ВНУТРЕННИМ ШЕСТИГРАННИКОМ

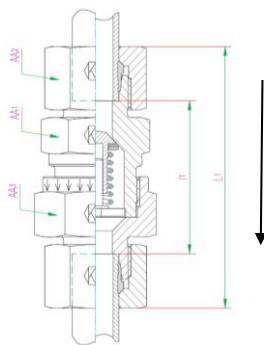
HF/GG



код	G/M	L	AA
			MM
HF-R1/8GG	G 1/8"-28	12	5
HF-R1/4GG	G 1/4"-19	17	6
HF-R3/8GG	G 3/8"-19	17	8
HF-R1/2GG	G 1/2"-14	19	10
HF-R3/4GG	G 3/4"-14	21	12
HF-R1GG	G 1"-11	22,5	17
HF-R1.1/4GG	G 1 1/4"-11	22,5	22
HF-R1.1/2GG	G 1 1/2"-11	22,5	24
HF-M10GG	M10x1	12	5
HF-M12GG	M12x1,5	17	6
HF-M14GG	M14x1,5	17	6
HF-M16GG	M16x1,5	17	8
HF-M18GG	M18x1,5	17	8
HF-M20GG	M20x1,5	19	10
HF-M22GG	M22x1,5	19	10
HF-M26GG	M26x1,5	21	12
HF-M27GG	M27x2	21	12
HF-M33GG	M33x2	22,5	17
HF-M42GG	M42x2	22,5	22
HF-M48GG	M48x2	22,5	24

ОБРАТНЫЙ КЛАПАН

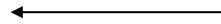
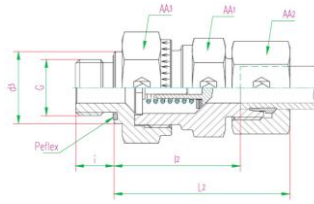
RD



код	PN	труба	l1	L1	AA	AA2	AA3
	bar	MM	MM	MM	MM	MM	MM
RDL-06	L	6	29	58	17	14	17
RDL-08	PN 250	8	30	59	19	17	19
RDL-10		10	40,5	69,5	22	19	24
RDL-12		12	43,5	72,5	27	22	30
RDL-15		15	47,5	77,5	27	27	32
RDL-18	PN 160	18	51,5	83,5	36	46	32
RDL-22		22	61,5	93,5	41	36	36
RDL-28	PN 100	28	69,5	102,5	50	60	41
RDL-35		35	74,5	117,5	60	50	55
RDL-42		42	74	119	65	60	70
RDS-06	S	6	34,5	63,5	19	19	17
RDS-08	PN 400	8	34,5	63,5	19	19	19
RDS-10		10	40,5	72,5	22	22	24
RDS-12		12	42,5	74,5	24	24	27
RDS-14		14	47,5	82,5	27	27	32
RDS-16		16	50,5	86,5	32	30	36
RDS-20		20	54,5	97,5	41	36	46
RDS-25	PN 250	25	58,5	106,5	46	60	46
RDS-30		30	69,5	122,5	60	50	50
RDS-38		38	75,5	136,5	65	60	70

ОБРАТНЫЙ КЛАПАН

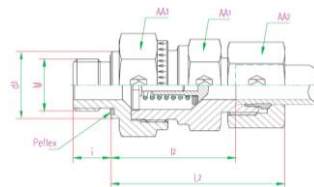
RZ/R/GG



код	PN	труба	G	i	l2	L1	AA1	AA2	AA3	d3
	bar	MM		MM	MM	MM	MM	MM	MM	MM
RZL-06R1/8GG	L	6	G 1/8"-28	8	26,5	41	17	14	17	13,9
RZL-08R1/4GG	PN 250	8	G 1/4"-19	12	28,5	43	19	17	19	18,9
RZL-10R1/4GG		10	G 1/4"-19	12	38,5	53	22	19	24	18,9
RZL-12R3/8GG		12	G 3/8"-29	12	40,5	55	27	22	30	21,9
RZL-15R1/2GG		15	G 1/2"-14	14	42,5	57,5	27	27	32	26,9
RZL-18R1/2GG	PN 160	18	G 1/2"-14	14	48	64	36	32	36	26,9
RZL-22R3/4GG		22	G 3/4"-14	16	56	72	41	36	46	31,9
RZL-28R1GG	PN 100	28	G 1"-11	18	64	80,5	50	41	55	39,9
RZL-35R1.1/4GG		35	G 1 1/4"-11	20	70	91,5	60	50	60	49,9
RZL-42R1.1/2GG		42	G 1 1/2"-11	22	70,5	93	65	60	70	54,9
RZS-06R1/4GG	S	6	G 1/4"-19	12	31,5	46	19	17	19	18,9
RZS-08R1/4GG	PN 400	8	G 1/4"-19	12	31,5	46	19	19	19	18,9
RZS-10R3/8GG		10	G 3/8"-19	12	38	54	22	22	24	21,9
RZS-12R3/8GG		12	G 3/8"-19	12	41	57	24	24	27	21,9
RZS-14R1/2GG		14	G 1/2"-14	14	43,5	61	27	27	32	26,9
RZS-16R1/2GG		16	G 1/2"-14	14	46	64	32	30	36	26,9
RZS-20R3/4GG		20	G 3/4"-14	16	50	71,5	41	36	46	31,9
RZS-25R1GG	PN 250	25	G 1"-11	18	54,5	78,5	46	46	50	39,9
RZS-30R1.1/4GG		30	G 1 1/4"-11	20	64	90,5	60	50	60	49,9
RZS-38R1.1/2GG		38	G 1 1/2"-11	22	71,5	102	65	60	70	54,9

ОБРАТНЫЙ КЛАПАН

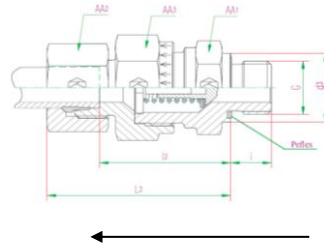
RZ/M/GG



код	PN	труба	M	i	l2	L1	AA1	AA2	AA3	d3
	bar	MM		MM	MM	MM	MM	MM	MM	MM
RZL-06M10GG	L	6	M10x1	8	26,5	41	17	14	17	13,9
RZL-08M12GG	PN 250	8	M12x1,5	12	28,5	43	19	17	19	16,9
RZL-10M14GG		10	M14x1,5	12	38,5	53	22	19	24	18,9
RZL-12M16GG		12	M16x1,5	12	40,5	55	27	22	30	21,9
RZL-15M18GG		15	M18x1,5	12	42,5	57,5	27	27	32	23,9
RZL-18M22GG	PN 160	18	M22x1,5	14	48	64	36	32	36	26,9
RZL-22M26GG		22	M26x1,5	16	56	72	41	36	46	31,9
RZL-28M33GG	PN 100	28	M33x2	18	64	80,5	50	41	55	39,9
RZL-35M42GG		35	M42x2	20	70	91,5	60	50	60	49,9
RZL-42M48GG		42	M48x2	22	70,5	93	65	60	70	54,9
RZS-06M12GG	S	6	M12x1,5	12	31,5	46	19	17	19	16,9
RZS-08M14GG	PN 400	8	M14x1,5	12	31,5	46	19	19	19	18,9
RZS-10M16GG		10	M16x1,5	12	38	54	22	22	24	21,9
RZS-12M18GG		12	M18x1,5	12	41	57	24	24	27	23,9
RZS-14M20GG		14	M20x1,5	14	43,5	61	27	27	32	25,9
RZS-16M22GG		16	M22x1,5	14	46	64	32	30	36	26,9
RZS-20M27GG		20	M27x2	16	50	71,5	41	36	46	31,9
RZS-25M33GG	PN 250	25	M33x2	18	54,5	78,5	46	46	50	39,9
RZS-30M42GG		30	M42x2	20	64	90,5	60	50	60	49,9
RZS-38M48GG		38	M48x2	22	71,5	102	60	60	70	54,9

ОБРАТНЫЙ КЛАПАН

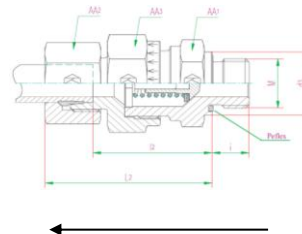
RV/R/GG



код	PN	труба	M	i	l2	L1	AA1	AA2	AA3	d3
	bar	мм		мм	мм	мм	мм	мм	мм	мм
RVL-06R1/8GG	L	6	G 1/8"-28	8	28	42,5	17	14	17	13,9
RVL-08R1/4GG	PN 250	8	G 1/4"-19	12	30	44,5	19	17	19	18,9
RVL-10R1/4GG		10	G 1/4"-19	12	38,5	53	22	19	24	18,9
RVL-12R3/8GG		12	G 3/8"-19	12	42,5	57	27	22	30	21,9
RVL-15R1/2GG		15	G 1/2"-14	14	45,5	60,5	27	27	32	26,9
RVL-18R1/2GG	PN 160	18	G 1/2"-14	14	50	66	36	32	36	31,9
RVL-22R3/4GG		22	G 3/4"-14	16	55	71	41	36	46	39,9
RVL-28R1GG	PN 100	28	G 1"-11	18	63	79,5	50	41	55	49,9
RVL-35R1.1/4GG		35	G 1 1/4"-11	20	69	90,5	60	50	60	54,9
RVL-42R1.1/2GG		42	G 1 1/2"-11	22	68,5	91	65	60	70	18,9
RVS-06R1/4GG	S	6	G 1/4"-19	12	31,5	46	19	17	19	18,9
RVS-08R1/4GG	PN 400	8	G 1/4"-19	12	31,5	46	19	19	19	21,9
RVS-10R3/8GG		10	G 3/8"-19	12	38	54	22	22	24	21,9
RVS-12R3/8GG		12	G 3/8"-19	12	41	57	24	24	27	26,9
RVS-14R1/2GG		14	G 1/2"-19	14	44,5	62	27	27	32	26,9
RVS-16R1/2GG		16	G 1/2"-19	14	48	66	32	30	36	26,9
RVS-20R3/4GG		20	G 3/4"-14	16	52	73,5	41	36	46	31,9
RVS-25R1GG	PN 250	25	G 1"-11	18	54,5	78,5	46	46	50	39,9
RVS-30R1.1/4GG		30	G 1 1/4"-11	20	64	90,5	60	50	60	49,9
RVS-38R1.1/2GG		38	G 1 1/2"-11	22	69,5	100	65	60	70	54,9

ОБРАТНЫЙ КЛАПАН

RV/M/GG



код	PN	труба	M	i	l2	L1	AA1	AA2	AA3	d3
	bar	мм		мм	мм	мм	мм	мм	мм	мм
RVL-06M10GG	L	6	M10x1	8	28	42,5	17	14	17	13,9
RVL-08M12GG	PN 250	8	M12x1,5	12	29	43,5	19	17	19	16,9
RVL-10M14GG		10	M14x1,5	12	38,5	53	22	19	24	18,9
RVL-12M16GG		12	M16x1,5	12	42,5	57	27	22	30	21,9
RVL-15M18GG		15	M18x1,5	12	45,5	60,5	27	27	32	23,9
RVL-18M22GG	PN 160	18	M22x1,5	14	50	66	36	32	36	26,9
RVL-22M26GG		22	M26x1,5	16	55	71	41	36	46	31,9
RVL-28M33GG	PN 100	28	M33x2	18	63	79,5	50	41	55	39,9
RVL-35M42GG		35	M42x2	20	69	90,5	60	50	60	49,9
RVL-24M48GG		42	M48x2	22	68,5	91	65	60	70	54,9
RVS-06M12GG	S	6	M12x1,5	12	31,5	46	19	17	19	16,9
RVS-08M14GG	PN 400	8	M14x1,5	12	31,5	46	19	19	19	18,9
RVS-10M16GG		10	M16x1,5	12	38	54	22	22	24	21,9
RVS-12M18GG		12	M18x1,5	12	41	57	24	24	27	23,9
RVS-14M20GG		14	M20x1,5	14	44,5	62	27	27	32	25,9
RVS-16M22GG		16	M22x1,5	14	48	66	32	30	36	26,9
RVS-20M27GG		20	M27x2	16	52	73,5	41	36	46	31,9
RVS-25M33GG	PN 250	25	M33x2	18	54,5	78,5	46	46	50	39,9
RVS-30M42GG		30	M42x2	20	64	90,5	60	50	60	49,9
RVS-38M48GG		38	M48x2	22	69,5	100	65	60	70	54,9